

FFH-Folgemonitoring

Berichtsperiode 2007-2012

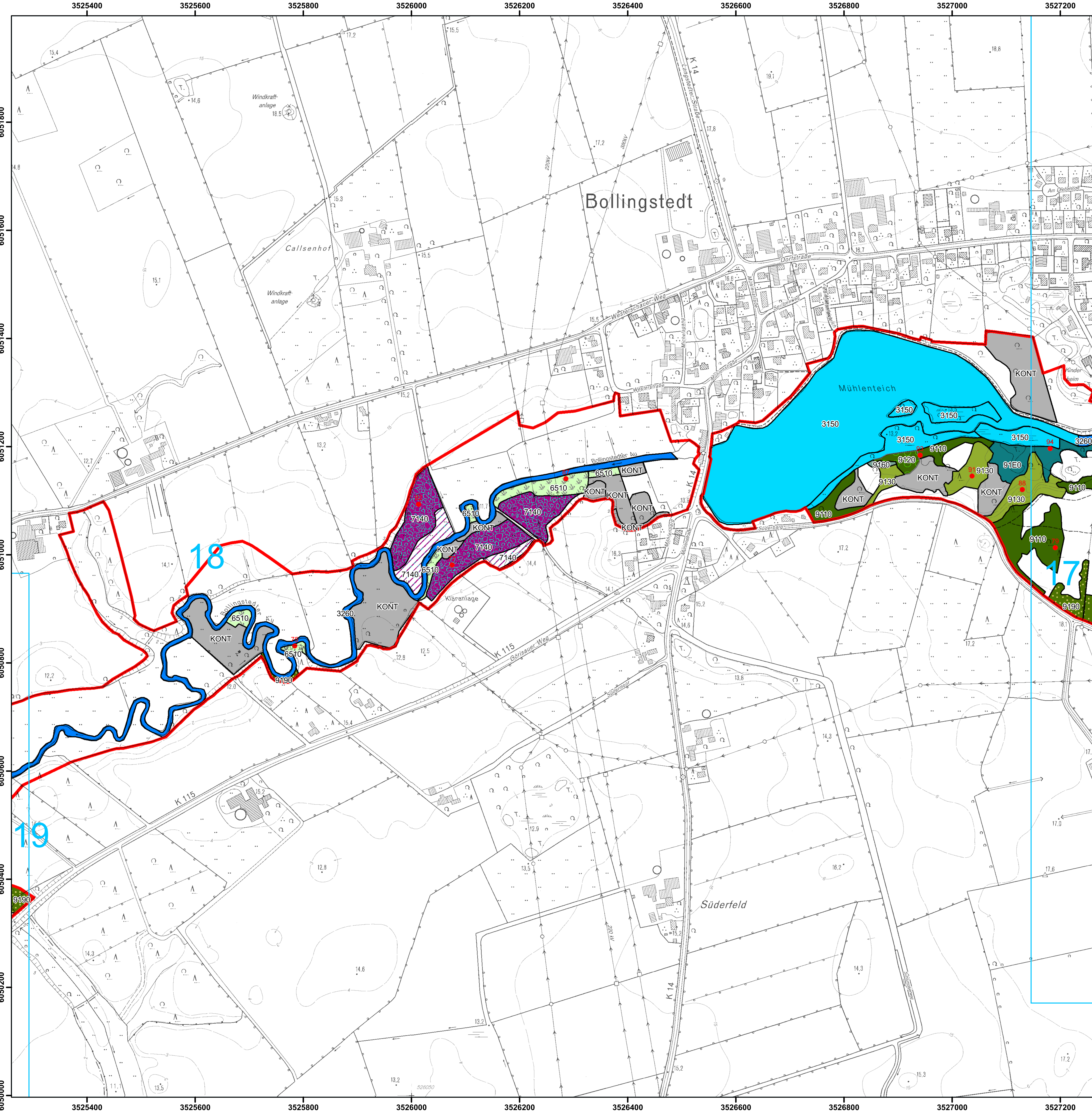
EU-Gebiets-Nr.: **1322-391**

Karte 18 von 40

Gebietsname: **Treene vom Winderatter See bis
Friedrichstadt und Bollingstedter Au**

FFH-Lebensraumtypen (LRT)

- FFH-Gebietsgrenze
 - Blattschnitt (mit Nummer)
 - Beobachtungsflächen
- Lebensraumtypen
- 2310 Sandheiden (Calluna u. Genista)
 - 2320 Sandheiden (Calluna u. E. nigrum)
 - 2330 Dünen mit offenen Grasflächen
 - 3150 Eutropher See
 - 3160 Dystrohe Seen und Teiche
 - 3260 Fließgewässer mit flutender Vegetation
 - 4010 Feuchte Heide
 - 4030 Trockene Heide
 - 6230 Borstgrasrasen auf Silikatböden
 - 6410 Pfeifengraswiesen
 - 6430 Feuchte Hochstaudenflur
 - 6510 Mähwiese
 - 7120 Degeneriertes Hochmoor
 - 7140 Übergangsmoor
 - 7230 Kalkreiche Niedermoore
 - 9110 bodensaurer Buchenwald
 - 9120 bodensaurer Buchenwald mit Ilex
 - 9130 Wald,eister-Buchenwald
 - 9160 Eichen- oder Eichen-Hainbuchenwald
 - 9190 bodensaurer Eichenwald auf Sand
 - 91D0 Moorwald
 - 91E0 Auwald
- Kontakt- und Übergangsbiotope
- 2330 Dünen mit offenen Grasflächen
 - 3260 Fließgewässer mit flutender Vegetation
 - 4030 Trockene Heide
 - 6430 Feuchte Hochstaudenflur
 - 7120 Degeneriertes Hochmoor
 - 7140 Übergangsmoor
 - 7230 Kalkreiche Niedermoore
 - 9190 bodensaurer Eichenwald auf Sand
 - Kontaktbiotope



Bildflüge:
RGB 2006, CIR 2004

Digitales Geländemodell:
ATKIS-DGM2

Stand:
01.04.2010

Geländekartierung: Planungsbüro
Mordhorst-Bretschneider GmbH



Topographische Daten: ©Landesvermessungsamt Schleswig-Holstein
Umweltdaten: ©Landesamt für Landwirtschaft, Umwelt und Ländliche Räume
CIR-Bildflug 2004: © Landesamt für Landwirtschaft, Umwelt und Ländliche Räume

