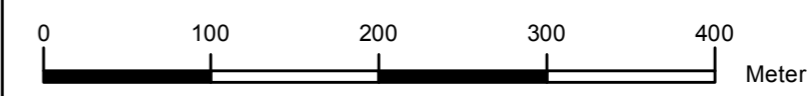


Legende

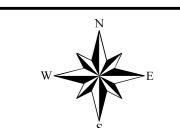
- FFH-Gebiet "Leckfeld"
- Pferchfläche
- 6.2 Notwendige Maßnahmen**
- 6.2.1 Heide - Plaggen, Schafhütebeweidung, Mahd, Kontr. Brennen
- 6.2.2 Ausmagerung der Trockenrasen, der Kalkflachmoore, des mesophilen Grünlandes, sowie der bisher landwirtschaftlich genutzten Flächen mittels mehrschüriger Mahd mit Abtransport des Mähgutes, Schafhütebeweidung
- 6.2.3; 6.2.5; 6.2.6; 6.2.8 Im Gebiet keine Düngung, keine Pflanzenschutzmittel, keine Aufforstung, sowie Erhaltung der Offenflächen, keine Intensivierung der Entwässerung
- 6.2.4 Vermeidung der Beschattung gebietsprägender LRT
- 6.2.7 Rohrleitung bei Bedarf erneuern / vorrangig Verlegung an den Rand des Gebietes - hydrologisches Gutachten erforderlich
- 6.2.10 Bereiche der ehemaligen Start- und Landebahnen der Wehrmacht: Strukturen wegen besonderer Standortfaktoren erhalten
- 6.2.11 Gewässer erhalten - Besonnung durch Baumfreiheit gewährleisten
- 6.2.12 bedarfsweise Schaffung von Pionierstandorten (kleinflächig)
- 6.3 Weitergehende Maßnahmen**
- 6.3.2 Ausmagerung durch Mahd, Schafhütebeweidung
- 6.3.3 Ausmagerung des mesophilen Grünlandes durch Mahd
- 6.3.4 Anpassung der Sportflugplatznutzung an die Erfordernisse des FFH-Lebensraumschutzes; Langfristig: Verlegung des Sportplatzes (südlich der asphaltierten Landebahn) einschließlich Rückbau der Gebäude
- 6.4 Sonstige Maßnahmen**
- 6.4.5 Aufhebung der Barrierewirkung der Verkehrsflächen (Boden"brücken" errichten)
- 🏠 6.4.6 Gebäude beseitigen, weiteres Entsiegelungspotential prüfen
- 6.4.7 Gehölz erhalten - Gewässer auf der Südseite von Gehölz freihalten
- 6.4.8 Waldumwandlung - ggf. Verlegung an den Nordoststrand des Gebietes / anschließend Ausmagerung durch Mahd / Schafhütebeweidung



Managementplan

FFH 1219-301 "Leckfeld"

Karte 3 - Maßnahmen -



SH Schleswig-Holstein
Ministerium für Energiewende,
Landwirtschaft, Umwelt, Natur
und Digitalisierung

Maßstab: 1 : 4.500

Stand: 12.04.2018

Bearbeitung:
Projektgruppe
NATURA 2000

Kartengrundlage: ©GeoBasis-DE / LVermGeo-SH

fachlich: 5N27

kartogr./GIS: LLUR551