

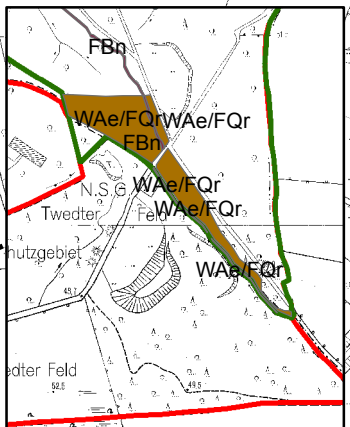
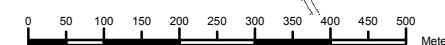
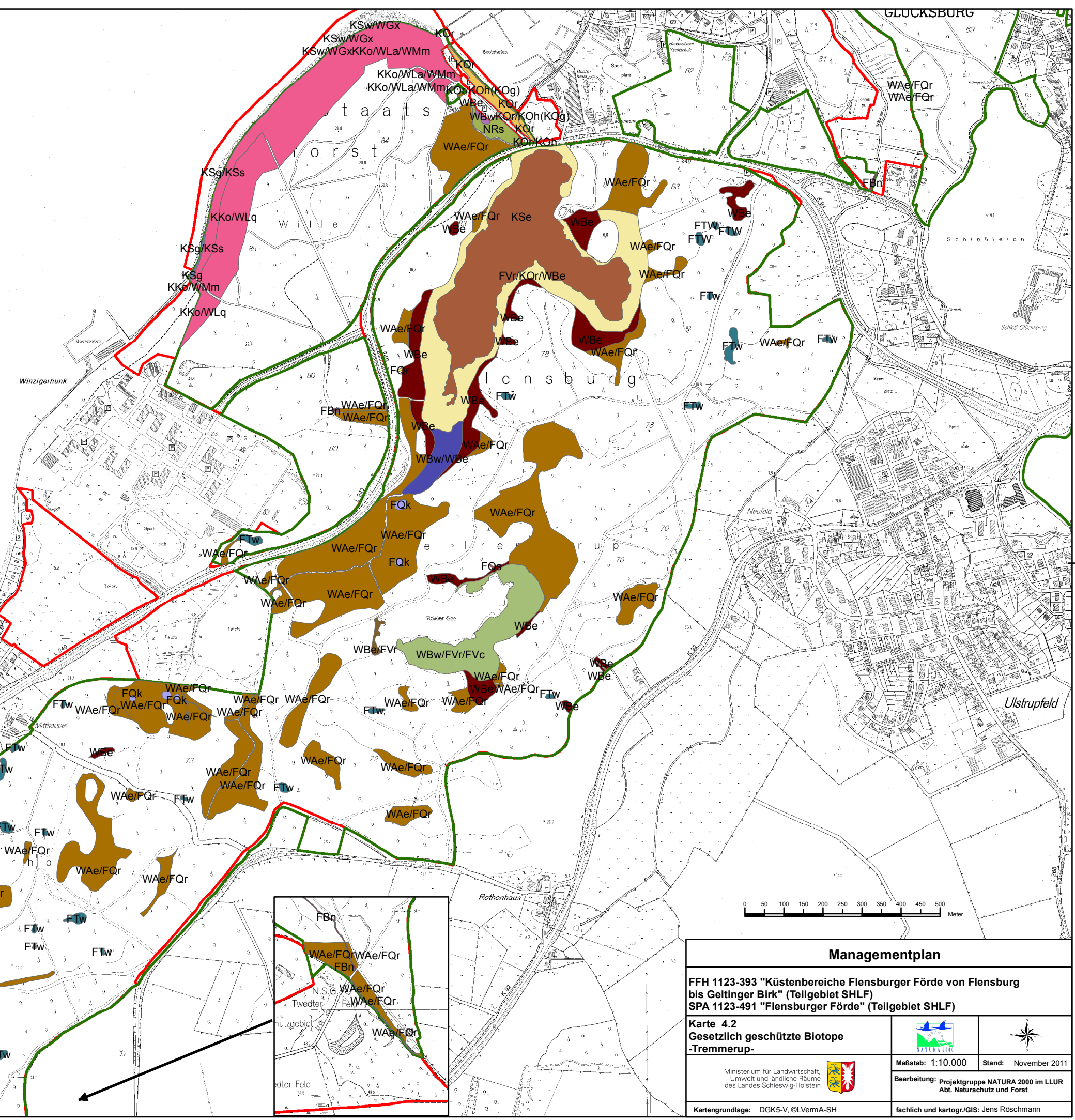
Legende

FFH-Gebiete 1: 5.000

Flächen SHLF

Gesetzlich geschützte Biotope

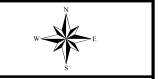
- FBn (naturnaher Bach)
- FQk (Hügelquelle, Quellkuppe)
- FQr (Sicker- oder Rieselquelle -Helokrene-)
- FQs (Sturzquelle -Rheokrene-)
- FTw (Waldtümpel)
- FVr/KOr/WBe (Verl.ber. m. Brackröhricht u. Bruchw. Nährstr. Standorte)
- GNr (nährstoffreiche Nasswiese)
- KKo (Moränensteilküste)
- KOr (Brackwasserröhricht, tlw. mit Übergängen zu Brackw.staudenflur)
- KSe (Strandsee)
- KSg (Geröllstrand)
- KSw (Strandwall)
- NRs (Schilf-/Rohrkolben-/Teichsimseröhrichte)
- WAe/FQr (Eschen-Erlen-Auwald m. Sicker-o. Rieselquellen)
- WAe/FQr (Eschen-Erlen-Auwald m. ausgebauter Quelle)
- WBe (Bruchwald nährstoffreicher Standorte)
- WBe/FVr (Bruchwald Nährstoffr. Standorte/Verl.ber. m. Röhricht)
- WBw (Weidenfeuchtgebüsch)
- WBw/FVr/FVc (.../.../Nb. Nährst.r. Gew. dom. v. Großseggen)
- WBw/WBe (s.o/s.o)



Managementplan

FFH 1123-393 "Küstenbereiche Flensburger Förde von Flensburg bis Geltinger Birk" (Teilgebiet SHLF)
 SPA 1123-491 "Flensburger Förde" (Teilgebiet SHLF)

Karte 4.2
 Gesetzlich geschützte Biotope
 -Tremmerup-



Ministerium für Landwirtschaft, Umwelt und ländliche Räume des Landes Schleswig-Holstein

Maßstab: 1:10.000 Stand: November 2011
 Bearbeitung: Projektgruppe NATURA 2000 im LLUR Abt. Naturschutz und Forst

Kartogrundlage: DGK5-V, ©LVermA-SH

fachlich und kartogr./GIS: Jens Röschmann