

FFH-Folgemonitoring

Berichtsperiode 2007-2012

EU-Gebiets-Nr.: **1728-305**

Karte 1 von 2

Gebietsname: **NSG Vogelfreistätte Lebrader Teich**

FFH-Lebensraumtypen (LRT)

- FFH-Gebietsgrenze
- Blattschnitt (mit Nummer)
- Beobachtungsflächen

Lebensraumtypen

3150 Eutropher See

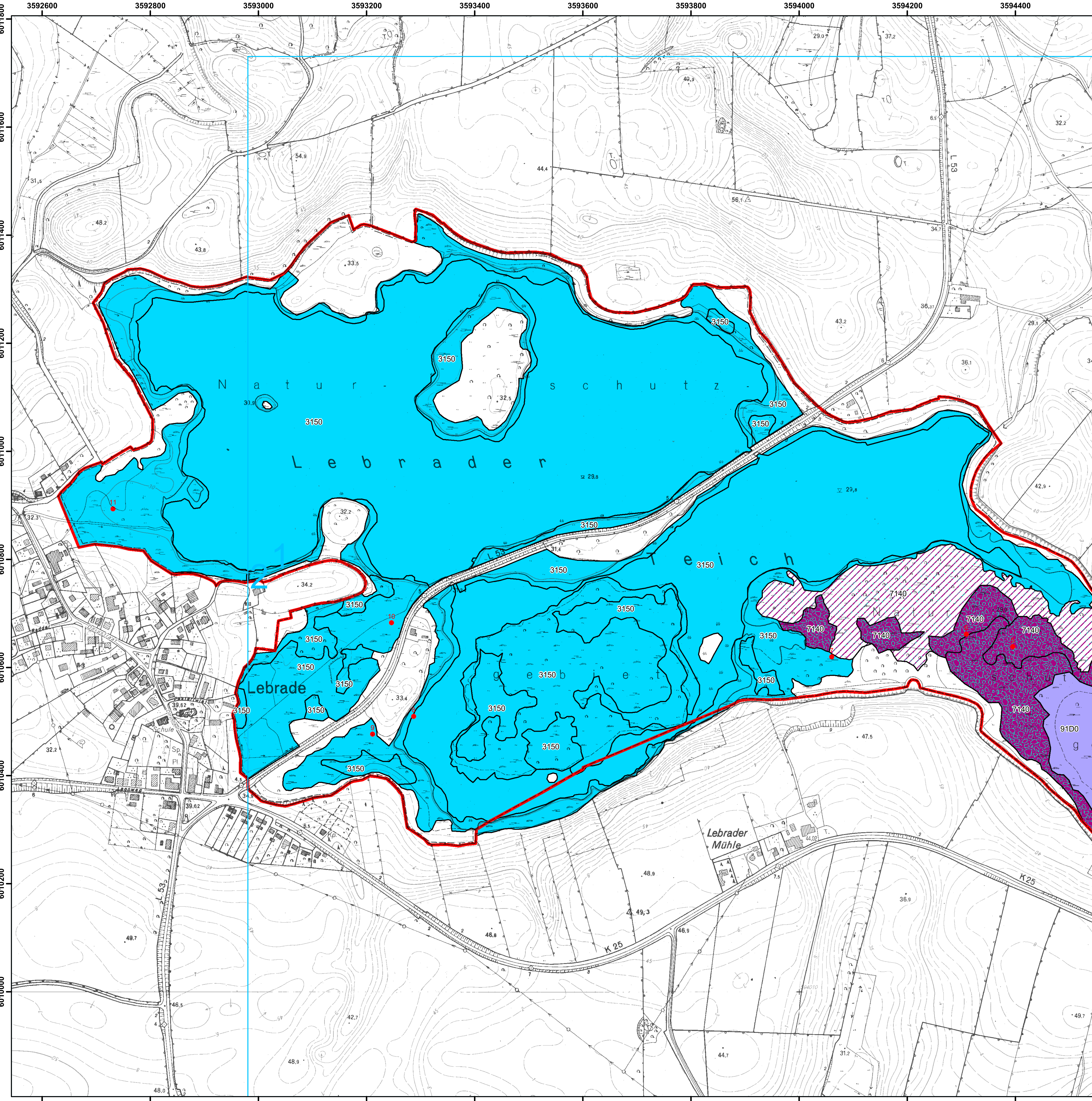
7140 Übergangsmoor

91D0 Moorwald

Kontakt- und Übergangsbiotope

7140 Übergangsmoor

91D0 Moorwald

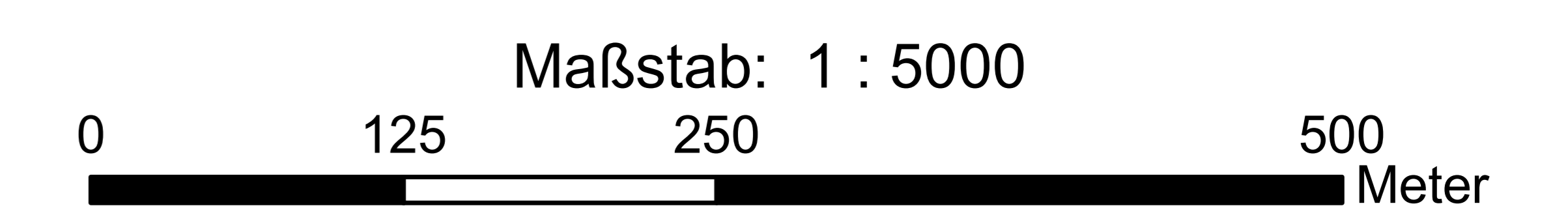


Bildflüge:
RGB 2006, CIR 2004

Digitales Geländemodell:
ATKIS-DGM2

Stand:
15.03.2010

Geländekartierung:
NLU - Projektgesellschaft mbH & Co. KG



Topographische Daten: ©Landesvermessungsamt Schleswig-Holstein
Umweltdaten: ©Landesamt für Landwirtschaft, Umwelt und Ländliche Räume
CIR-Bildflug 2004: © Landesamt für Landwirtschaft, Umwelt und Ländliche Räume

