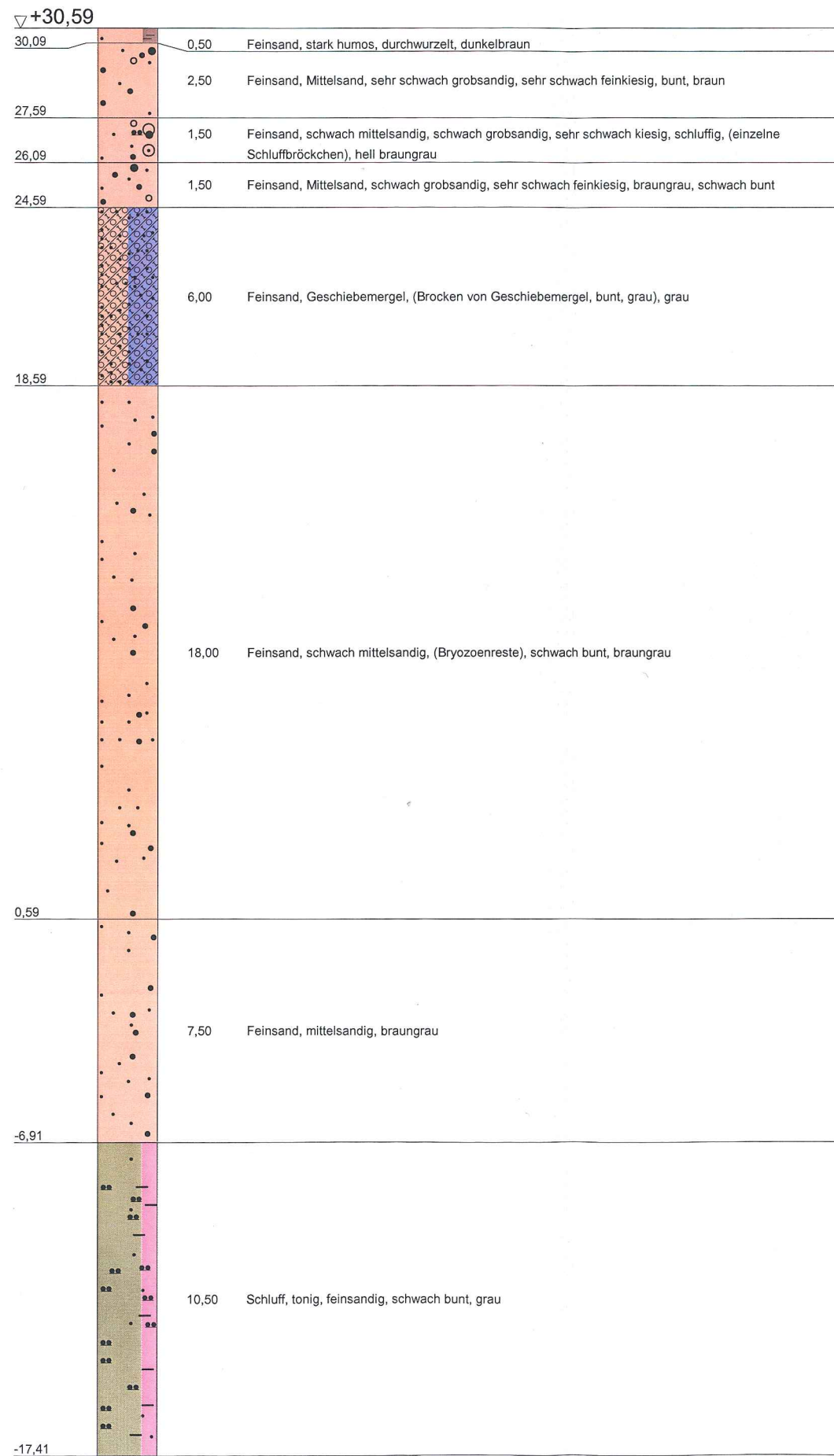


DS 10-F1

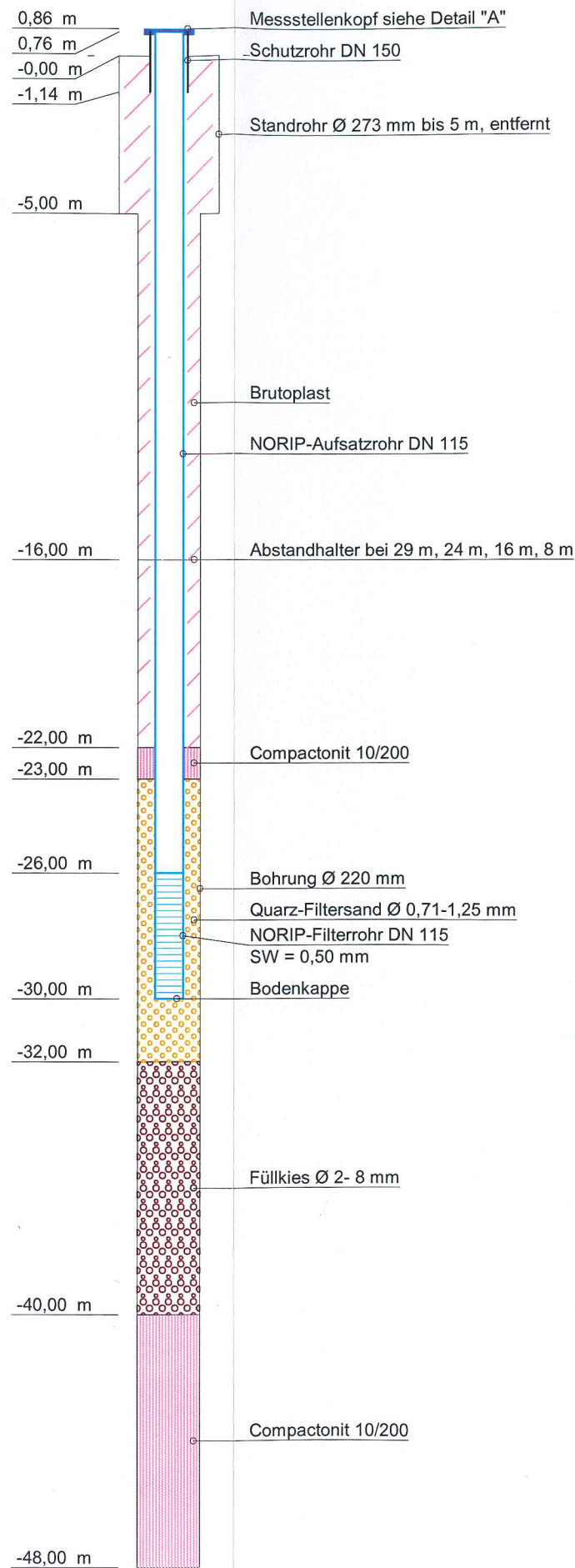
Wrack 2
(Bohrprofil)



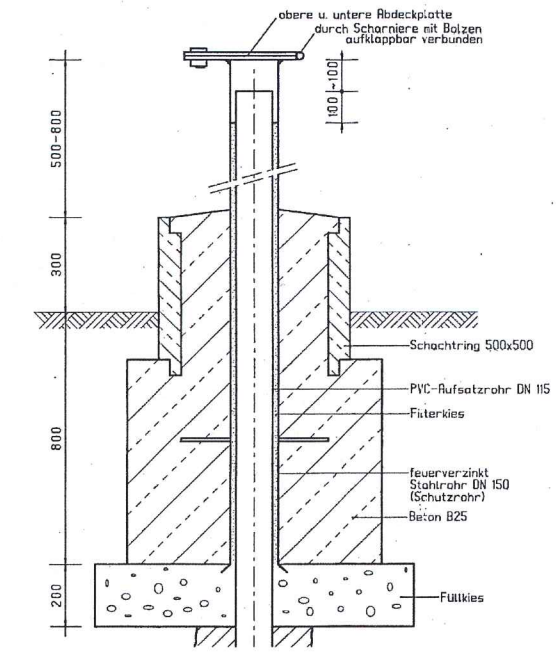
10,69 Rws
31.10.2013

DS 10-F1/A

Wrack 2
MstNr 8598



Detail "A" - Messstellenkopf Überflur



AUFTRAGGEBER:
Landesbetrieb für Küstenschutz,
Nationalpark und Meeresschutz Schleswig-Holstein
Herzog-Adolf-Str.1
25813 Husum

PROJEKT:
Untersuchungsprogramm Dithmarschen-Steinburg
Herstellung von hydrogeol. Aufschlussbohrungen
und Ausbau zu GWM

| | | |
|---|-------------------|-------------------|
| Plan-Nr.: 12130264-2 | Maßstab: 1 : 200 | Breite: 1 : 25 |
| Bearbeiter: iü/mh | Gezeichnet: iü/mh | Datum: 10.12.2013 |
| | | |
| Postfach 1171 • D-29201 Celle Tel.: 0 51 4188 44-0 • Fax: 0 51 4188 44-10 e-mail: cb@celler-brunnenbau.de www.celler-brunnenbau.de | | |
| Auftrag-Nr.: 12130264 | | |