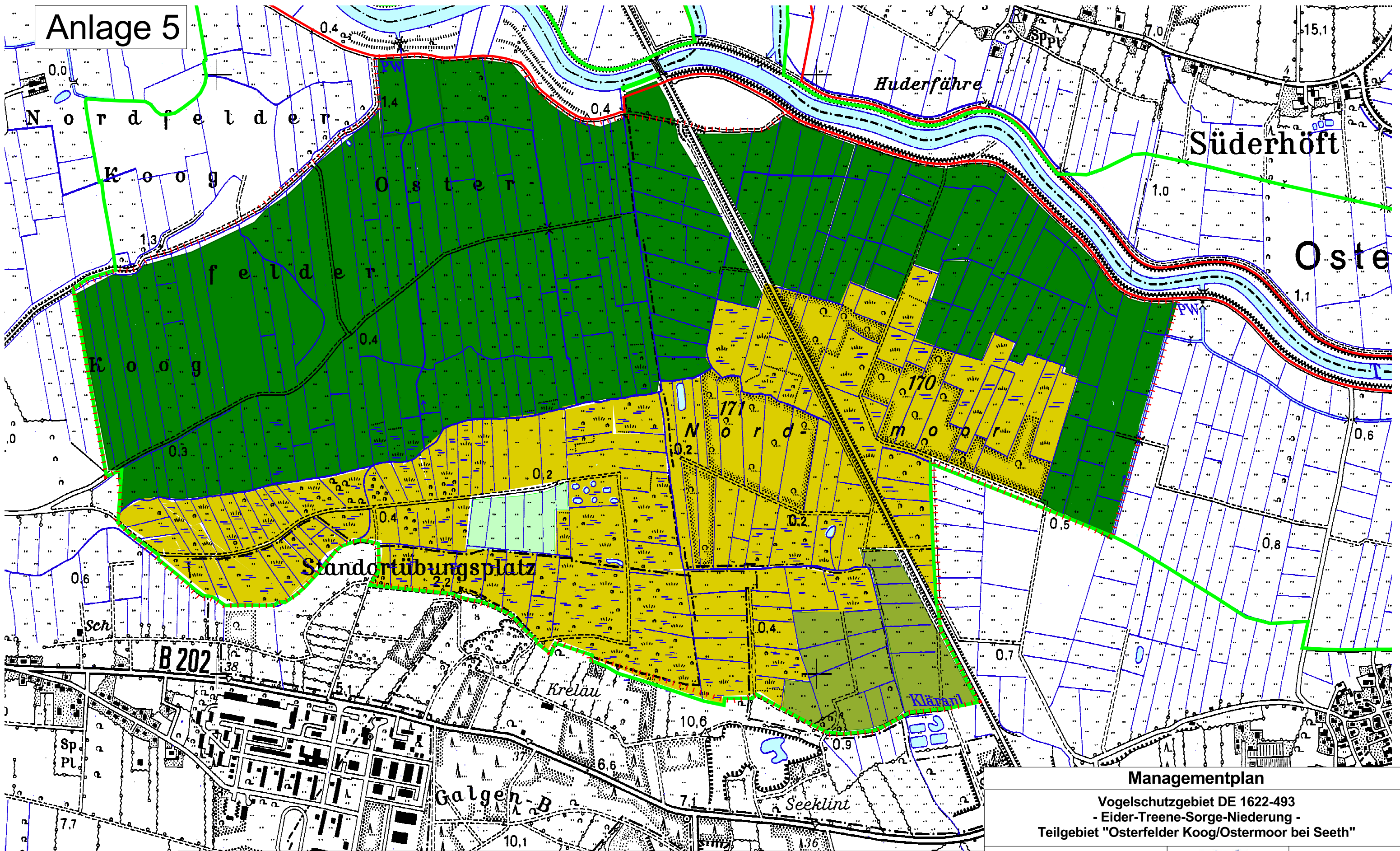


Anlage 5



- Geltungsbereich MP
- Vogelschutzgebiet
- FFH- Gebiet
- Niedermoorrenaturierung: Natürliche Entwicklung zu Röhrichten, Sümpfen und Brüchen eingestreut Reetmohd und botanisch wertvolles Grünland
- Feuchtes bis nasses Grünland mit Übergängen zu Röhricht und Weidengebüsch
- Feuchtes bis nasses artenreiches Grünland für Wiesenvögel (Kurzasigkeit in Frühjahr)
- Grünlanderhaltung für militärische Zwecke

Managementplan

Vogelschutzgebiet DE 1622-493
 - Eider-Treene-Sorge-Niederung -
 Teilgebiet "Osterfelder Koog/Ostermoor bei Seeth"

Karte 3
 - Entwicklungsziele -



Maßstab: 1:11384

Stand: 11.03.10

Kartengrundlage: DTK25-V, © LVermA-SH

Ministerium für Landwirtschaft,
 Umwelt und ländliche Räume
 des Landes Schleswig-Holstein

Bearbeitung:
 Integrierte Station
 Eider-Treene-Sorge
 und Westküste

Landesamt für
 Landwirtschaft, Umwelt
 und ländliche Räume
 Schleswig-Holstein