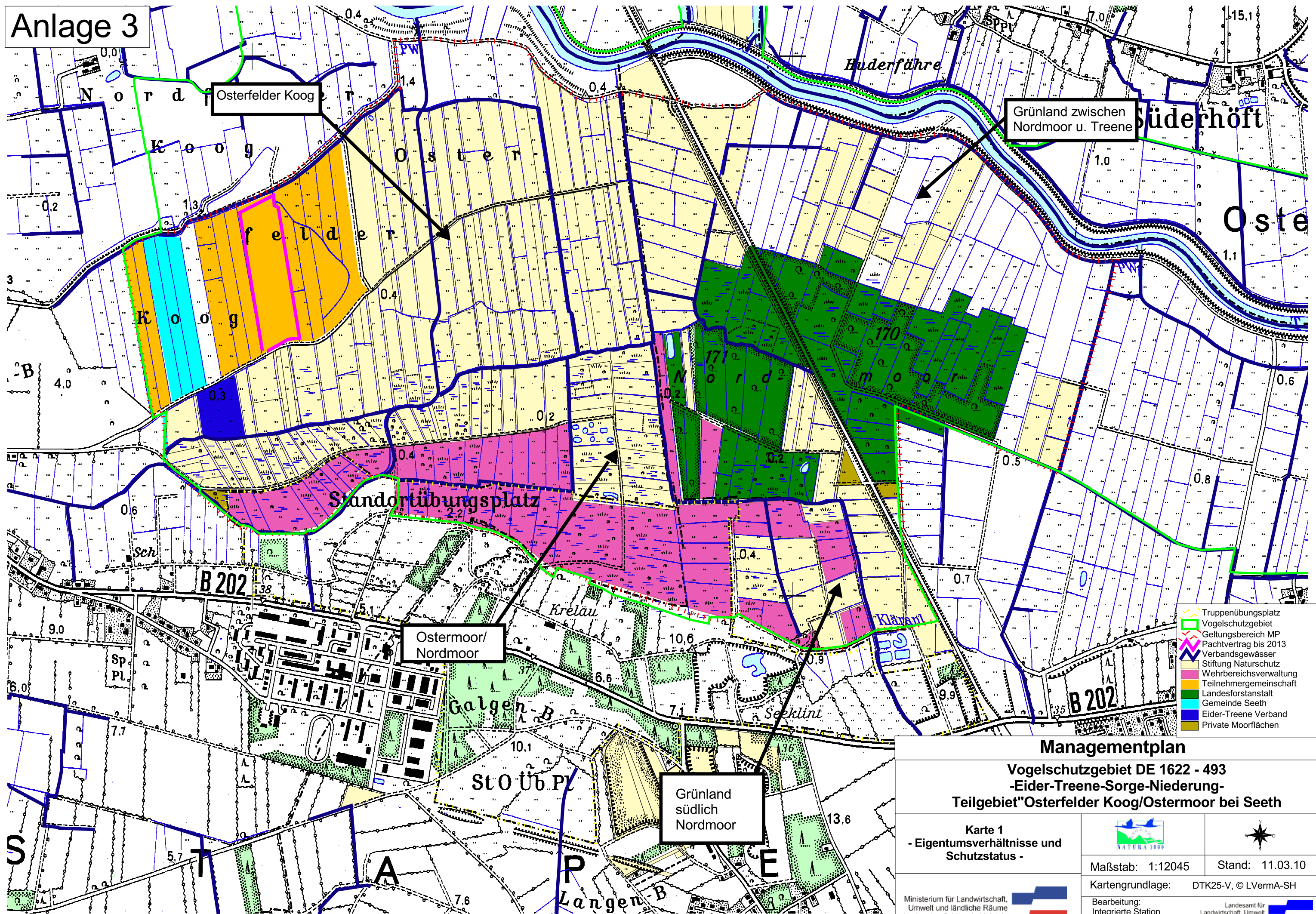


Anlage 3



- Truppenübungsplatz
- Vogelschutzgebiet
- Geltungsbereich MP
- Pachtvertrag bis 2013
- Verbandsgewässer
- Stiftung Naturschutz
- Wehrbereichsverwaltung
- Teilnehmergeinschaft
- Landesforstanstalt
- Gemeinde Seeth
- Eider-Treene Verband
- Private Moorflächen

Managementplan

Vogelschutzgebiet DE 1622 - 493
 -Eider-Treene-Sorge-Niederung-
 Teilgebiet "Osterfelder Koog/Ostermoor bei Seeth"

Karte 1
 - Eigentumsverhältnisse und
 Schutzstatus -

Maßstab: 1:12045

Stand: 11.03.10

Ministerium für Landwirtschaft,
Umwelt und ländliche Räume
des Landes Schleswig-Holstein

Kartengrundlage: DTK25-V, © LVermA-SH

Bearbeitung:
Integrierte Station
Eider-Treene-Sorge
und Westküste

Landesamt für
Landwirtschaft, Umwelt
und ländliche Räume
Schleswig-Holstein