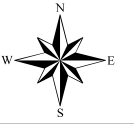


Managementplan

Vogelschutzgebiet DE 1622-493 "Eider-Treene-Sorge-Niederung" Teilgebiet "Alte Sorge West"

Karte 3c1: - Erhaltungs- und Entwicklungsmaßnahmen - (nördlicher Bereich)



Anlage 20



Maßstab: 1 : 19.000

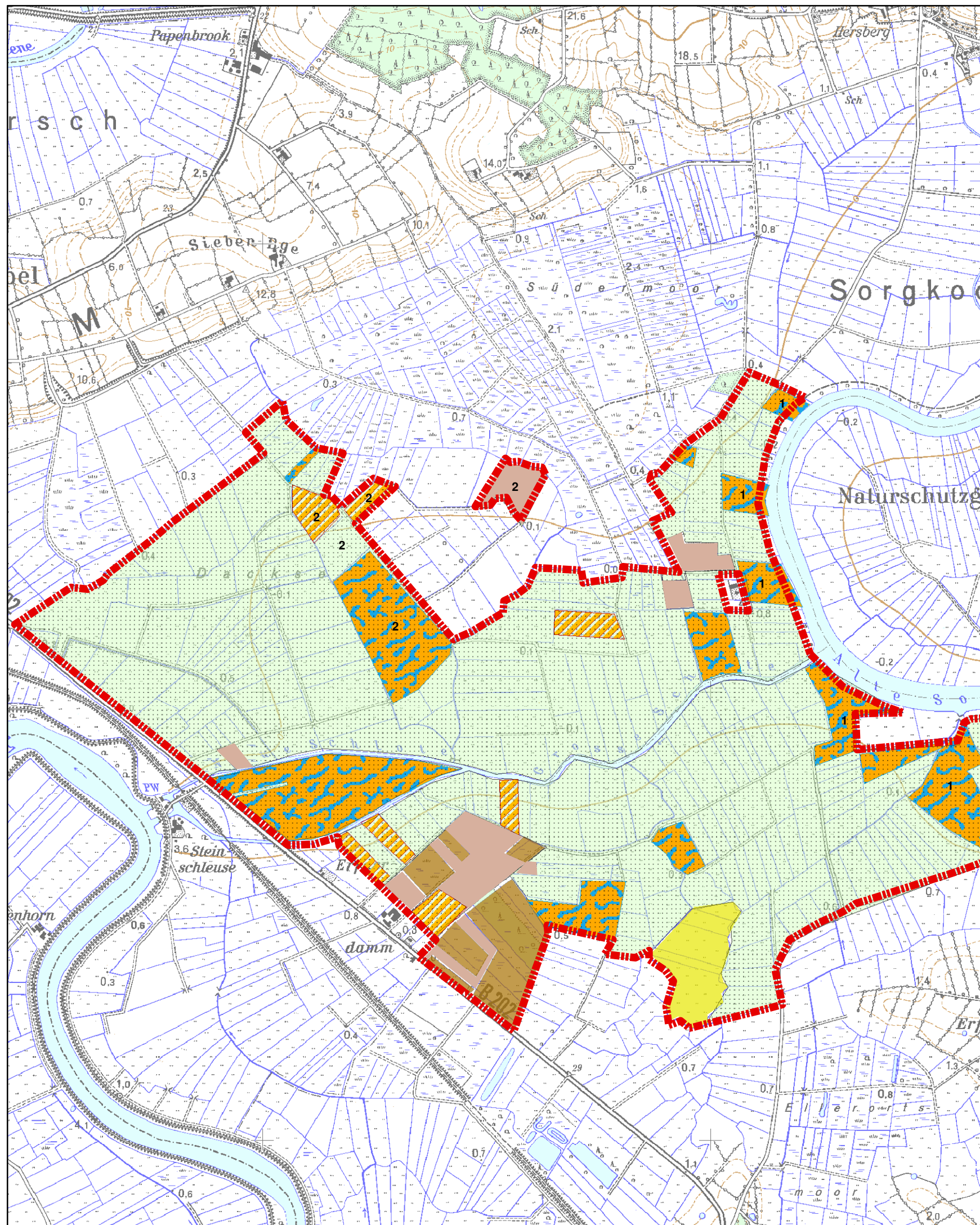
Stand: Dez. 2016

Bearbeitung:
Lokale Aktion Kuno e.V.

Kartengrundlage: TK25-V, ©LVermA-SH

fachlich: Martina Bode

kartogr./GIS: Martina Bode

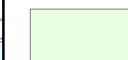


Legende



Teilgebiet Alte Sorge West

Erhaltungsmaßnahmen



Erhalt des offenen, störungsarmen, kurzrasigen Grünlandes mit an Wiesenvogel angepasster u. unterschiedlicher Nutzung, keine Verstärkung d. Entwässerung, kein Anpflanzen v. Gehölzen



extensive, an Wiesenvogel angepasste Grünlandnutzung, kurzrasig; ggf. weitere Aussaat Feuchtwiesen-typischer Arten; ggf. Anhebung der Wasserstände und Schaffung periodischer Flachwasserzonen *



extensive Grünlandnutzung



Erhalt und Entwicklung Röhricht, Staudenfluren, Niedermoor/Sumpf

Entwicklungsmaßnahmen



Kontrolle und ggf. Entnahme sichtbehindernder Gehölze, späte Mahd der Wegränder



Natürliche Moorentwicklung; ggf. Maßnahmen zur Anhebung der Wasserstände;



Flächensicherung für Naturschutz falls verfügbar: Ankauf, langfristige Pacht, Freiwillige Vereinbarung

*1,2,3: Flächen bereits in anderem MP bearbeitet

* 1 :vgl. Managementplan "NSG Alte Sorge Schleife"

* 2 :vgl. Managementplan "Südermoor"

* 3 :vgl. Managementplan "Tielener Moor"