

Legende

- FFH-Gebiet "Wälder der nördlichen Itzehoer Geest"
- EGV-Gebiet "Staatsforsten Barlohe"

Brutvögel

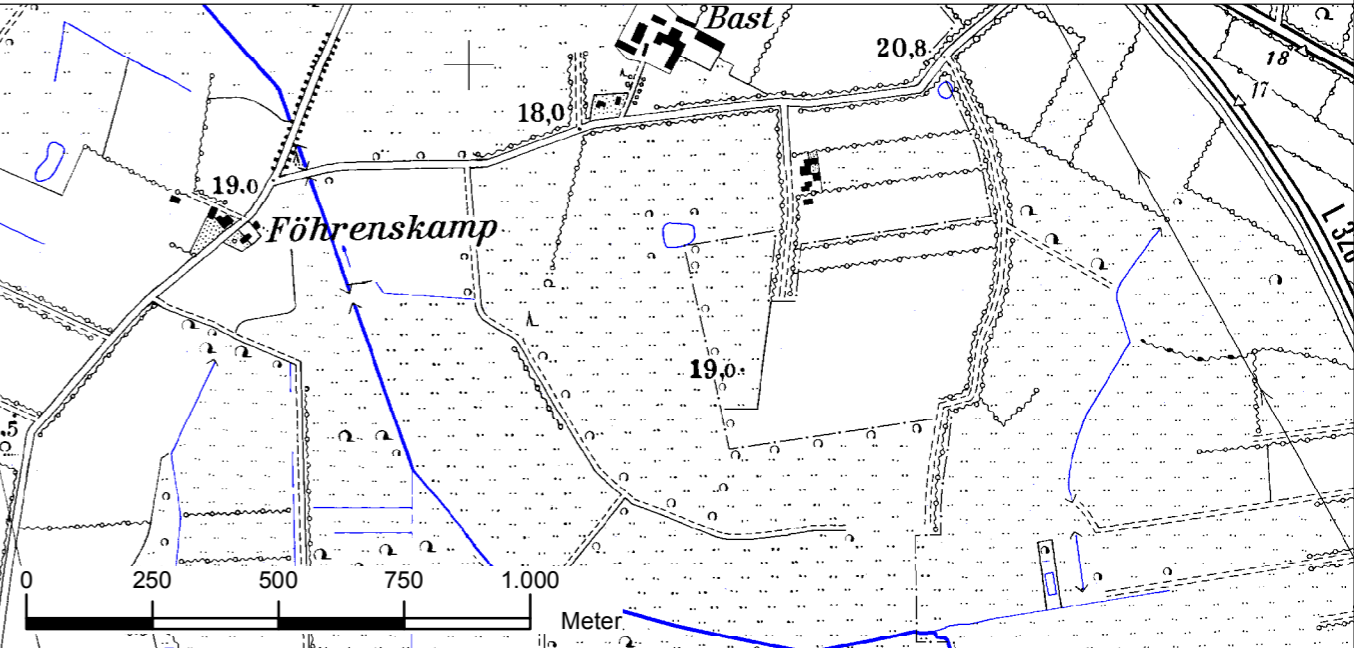
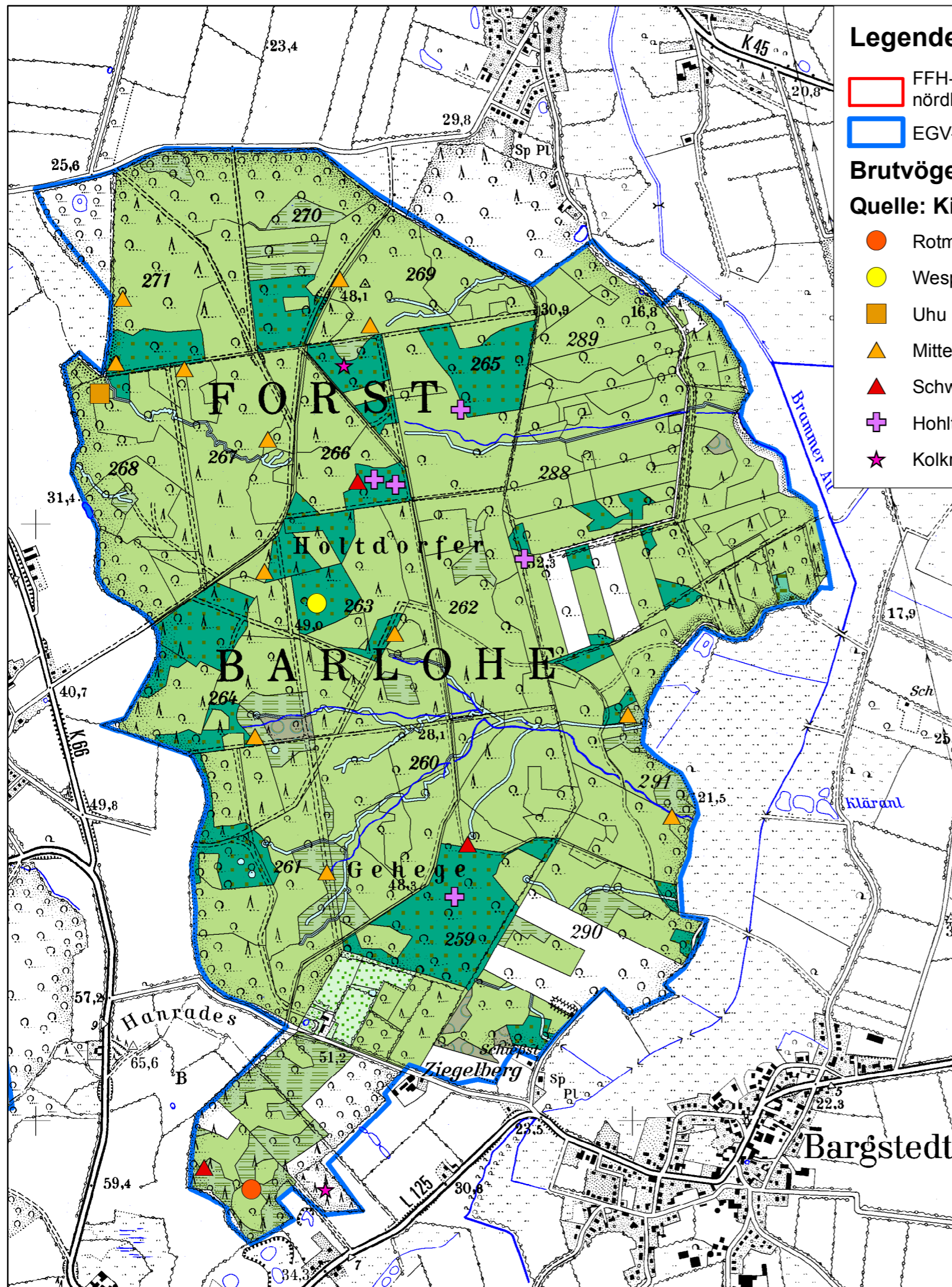
Quelle: Kieckbusch / Romahn 2010

- Rotmilan
- Wespenbussard
- Uhu
- ▲ Mittelspecht
- ▲ Schwarzspecht
- + Hohltaube
- ★ Kolkrabe

Waldbiotopkartierung

- (WE) Feucht- und Sumpfwald (§)
- (WM) mesophytischer (Buchen-)Wald
- (WL) bodensaurer Wald
- (WF) sonstiger flächenhaft nutzungsgeprägter Wald
- (WP) Pionierwald (§?)
- (FQ) Quellbereich (§)
- (FB) Bach (§?)
- (FT) Tümpel (§)
- (GM) mesophiles Grünland

§ = gesetzl. geschützter Biotop
§? = ggf. gesetzl. geschützter Biotop



Managementplan

FFH 1823-301 "Wälder der nördlichen Itzehoer Geest"
EGV 1823-401 "Staatsforsten Barlohe"

Teilgebiet Holtdorfer Gehege

Karte 5g - Brutbestand ausgewählter Vogelarten 2009



Ministerium für Landwirtschaft,
Umwelt und ländliche Räume
des Landes Schleswig-Holstein



Maßstab: 1 : 15.000

Stand: 11.04.2012

Bearbeitung:
Projektgruppe
NATURA 2000

Kartengrundlage: TK25-V, ©LVerGeo-SH

fachlich: 5N

kartogr./GIS: LLUR5213