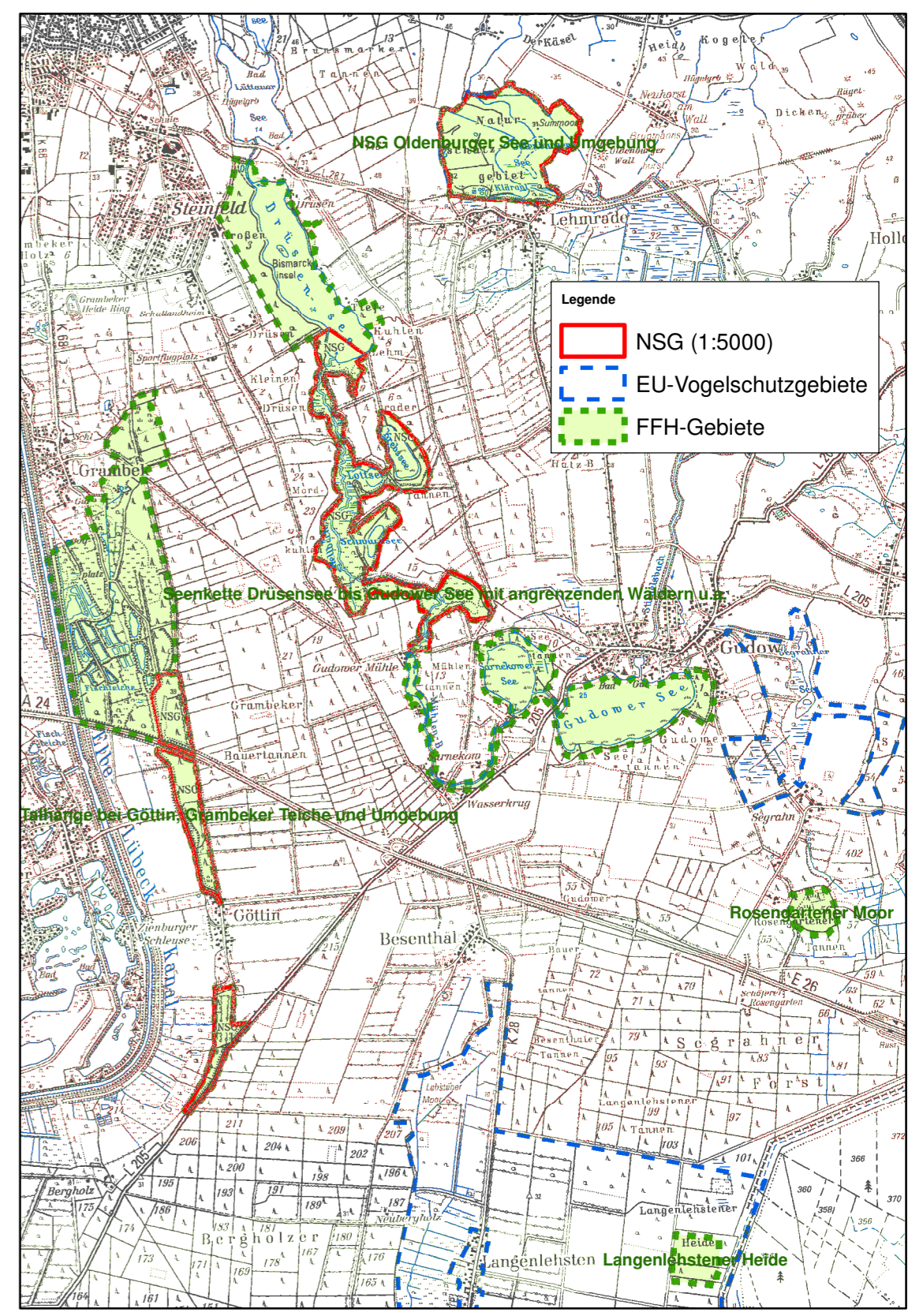



- FFH-Gebiete
- NSG
- FFH Lebensraumtypen**
- 3160 Dystrophes Gewässer
- 7140 Übergangs- und Schwingrasenmoore
- 9110 Bodensaurer Buchenwald
- 9130 Waldmeisterbuchenwald
- 9190 Bodensaure Eichenwälder
- 91D0* Moorwald (Rauschbeeren-Kiefern-Bruchwald)

- Biotope (Stand 2009)**
- Acker
 - Trockenrasen, Magerrasen
 - Staudenflur
 - mesophiles Grünland
 - Feuchtgrünland
 - Nasswiese
 - Sumpf, Seggenried
 - Röhricht

- Dystrophes Stillgewässer
- Kleingewässer
- Übergangsmoor, Birkenmoorwald
- Birken-, Kiefernbruchwald
- Erlenbruchwald
- Sumpfwald
- bodensaurer Buchenwald
- mesophiler Buchenwald


- Pionierwald
 - sonstige Gebüsche, Bäume
 - Waldflächen mit höheren Fichten-, Lärchenanteilen
 - Waldrandfluren
 - Fließgewässer, Gräben
 - ehemalige Klärteiche
 - Weg
- WBe Codierung gem. Standardliste der Biotoptypen in SH (2003)





Landesamt für Landwirtschaft,
Umwelt und ländliche Räume
Schleswig-Holstein

Managementplan
"NSG Oldenburger See und Umgebung"
FFH/VR-Gebiet 2330-353



topographische Grundlagen:
TK 50; DGK 5
© Landesvermessungsamt SH
LANIS SH; Bearbeitung: Kairies

Karte 1
Biotope - Übersicht Netz Natura 2000
Stand 11/2010