

Legende

- FFH-Gebiet "Wittmoor"
- Kreis-/Landesgrenze
- bereits heute gut vernässter Bereich

6.2. Notwendige Erhaltungsmaßnahmen

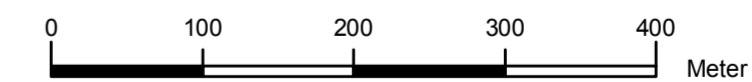
- Gutachten zentraler Moordamm (ggf. anschl. Sanierung)
- Entkusselungszone westlich Großer Moorsee
- Sukzession oder extensive Grünlandnutzung
- Sukzession

6.3 Weitergehende Entwicklungsmaßnahmen

- extensive Grünlandnutzung im nördl. und zentralen Bereich
- gepl. Vernässungsbereich durch Grabenanstau im Bereich von:
 - Stiftungsflächen
 - Privatflächen nach Grunderwerb

6.4 Sonstige Pflege- und Entwicklungsmaßnahmen

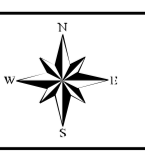
- extensive Grünlandnutzung im südlichen Grünlandkomplex
- B Erstellen und Aufstellen von BIS-Infotafeln



Managementplan

FFH 2326-301 "Wittmoor"

Karte 3a - Maßnahmen -



Ministerium für Landwirtschaft, Umwelt und ländliche Räume des Landes Schleswig-Holstein

Maßstab: 1 : 5.000
Stand: 29.05.2012
Bearbeitung:
Projektgruppe
NATURA 2000

Kartengrundlage: DGK5-V, ©LVemA-SH

fachlich: 5N19

kartogr./GIS: LLUR 5213