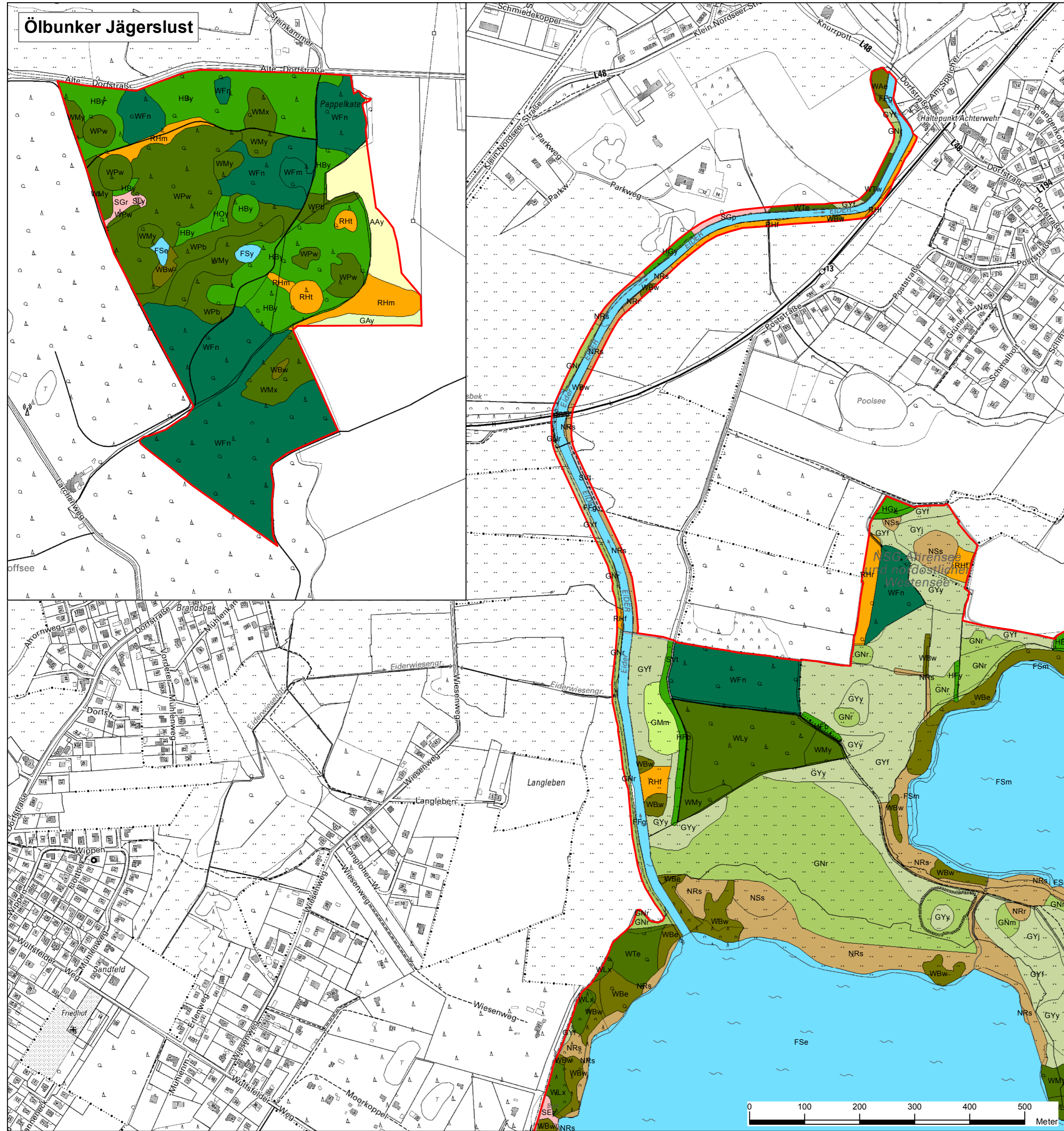


Ölbunker Jägerslust



Legende

Biotoptypen nach Biotopkartierung SH (Stand 9/2021)

02 Wälder

- Erlen-Eschen (Eichen)-Auwald (WAe) §
- Erlen-Bruchwald (WBe) §
- Weiden-Bruchwald (WBw) §
- Nadelholzforst (WFn)
- Mischwald (WFM)
- Laubholzforst auf reichen Böden mit nicht heimischen Laubgehölzen (WMx)
- Laubholzforst auf bodensauren Standorten mit nicht heimischen Laubgehölzen (WLx)
- Sonstiger Laubwald auf bodensauren Standorten (WLy)
- Sonstiger Laubwald auf reichen Böden (WMy)
- Entwässerter Feuchtwald mit Weiden (WTw)
- Entwässerter Feuchtwald mit Erlen und Eschen (WTe)
- Pionierwald mit Zitter-Pappel/Hänge-Birke (WPb)
- Pionierwald mit Weiden (WPw)

03 Gehölze

- Sonstiges Gebüsch (HBy)
- Baumhecke (HFb) §
- Typische Feldhecke (HFy) §
- Sonstiges Feldgehölz (HGy)
- Sonstige Streuobstwiese (HOy)

04 Gewässer

- Ausgebauter Fluss mit flutender Vegetation (FFg)
- Oligo- bis mesotrophes Stillgewässer, kalkhaltig (FSm) §
- Eutrophes Stillgewässer (FSe) §
- Sonstiges Stillgewässer (FSy) §

06 Sumpf

- Schilf-, Rohrkolben-, Teichsimsen-Röhricht (NRs) §
- Rohrglanzgras-Röhricht (NRr) §
- Großseggenried (NSs) §

08 Grünland

- Mäßig nährstoffreiches Nassgrünland (GNm) §
- Nährstoffreiches Nassgrünland (GNr) §
- Mesophiles Grünland frischer Standorte (GMm) § WGR
- Artenarmes bis mäßig artenreiches Grünland mit Flatterbinsen-Dominanzbeständen (GYf)
- Artenarmes bis mäßig artenreiches Feuchtgrünland (GYf)
- Mäßig artenreiches Wirtschaftsgrünland (GYy)
- Artenarmes Wirtschaftsgrünland (GAy)

09 Acker

- Intensivacker (AAy)

10 Ruderalfluren

- Feuchte Hochstaudenflur (RHf)
- Brombeerflur (RHr)
- Ruderale Staudenflur frischer Standorte (RHm)
- Staudenfluren trockener Standorte (RHt)

11 Siedlungsbiotope

- Andere Sport- und Erholungsanlage (SEy)
- Großflächige Gartenanlage mit Großgehölzen und parkartigem Charakter (SGp)
- Rasenfläche, arten- und strukturarm (SGr)
- Sonstige Lagerfläche (SLy)
- Teilversiegelte Verkehrsfläche (SVt)
- Gleisbett (Schotter) (Svb)
- FFH-Teilgebiet

Managementplan

FFH-Gebiet DE-1725-392 "Gebiet der Oberen Eider inklusive Seen"
- Teilgebiet Westensee incl. Ölbunker Jägerslust -
und EU-Vogelschutzgebiet
DE-1725-401 "NSG Ahrensee und nordöstlicher Westensee"

Karte 4d - Biotoptypen -



Maßstab: 1 : 5.000

Stand: 04.04.2023

Bearbeitung:
 Lokale Aktion
 Naturpark Westensee - Obere Eider

SH Schleswig-Holstein
 Ministerium für Energiewende,
 Klimaschutz, Umwelt und Natur

Kartengrundlage: DGK5-V, ©LVerGeo-SH

fachlich: A. Wanner

kartogr./GIS: M. Stapelfeldt