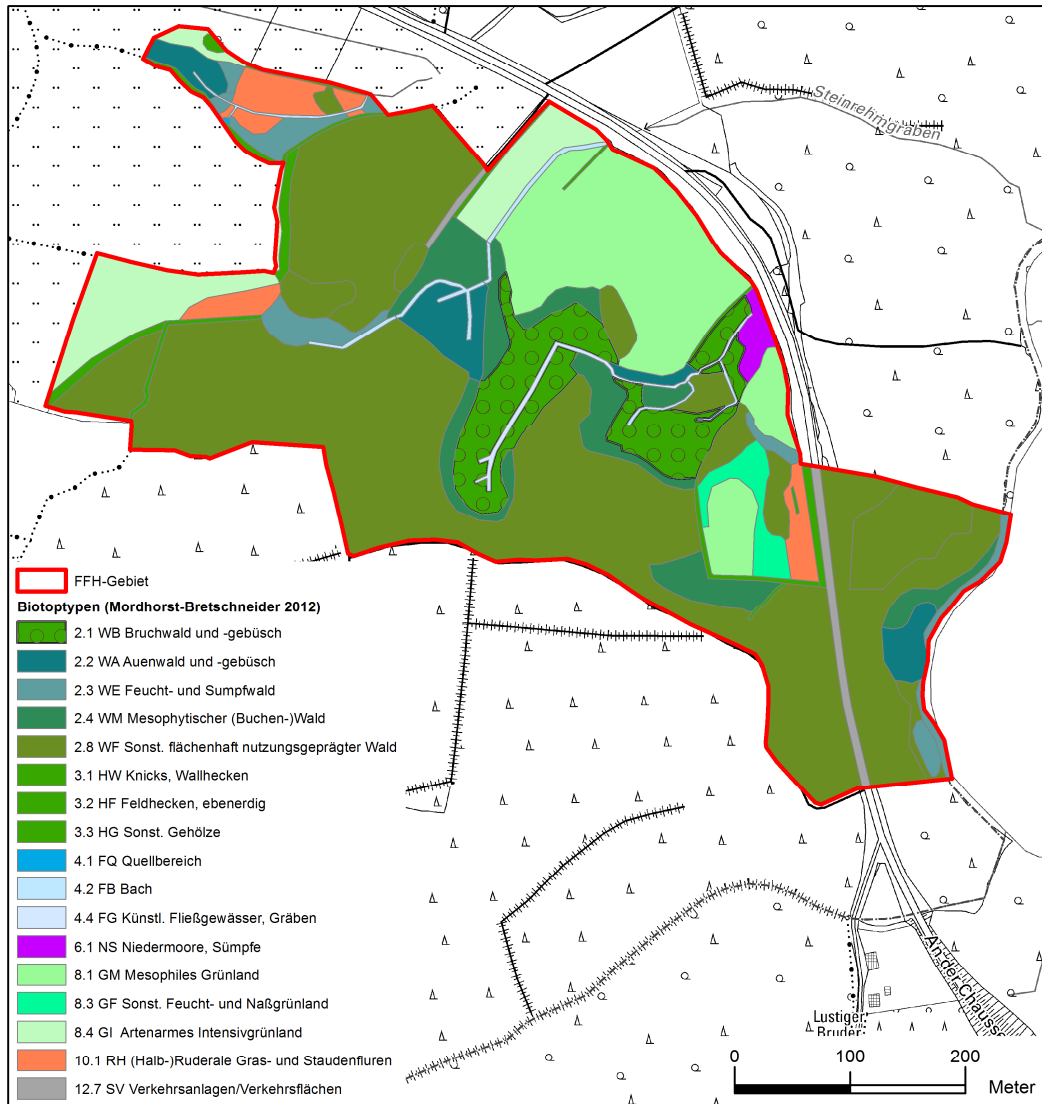


Anlage 4a: Biotoptypenkartierung (Mordhorst-Bretschneider 2012) (Karte 3)



Managementplan

1725-352 „Quellen am Großen Schierensee“

Karte 3 – Biotoptypen –

Ministerium für Energiewende,
Landwirtschaft, Umwelt
und ländliche Räume
des Landes Schleswig-Holstein



Kartengrundlage: DGK5-V, ©LVermGeo-SH



Maßstab: 1 : 5.000



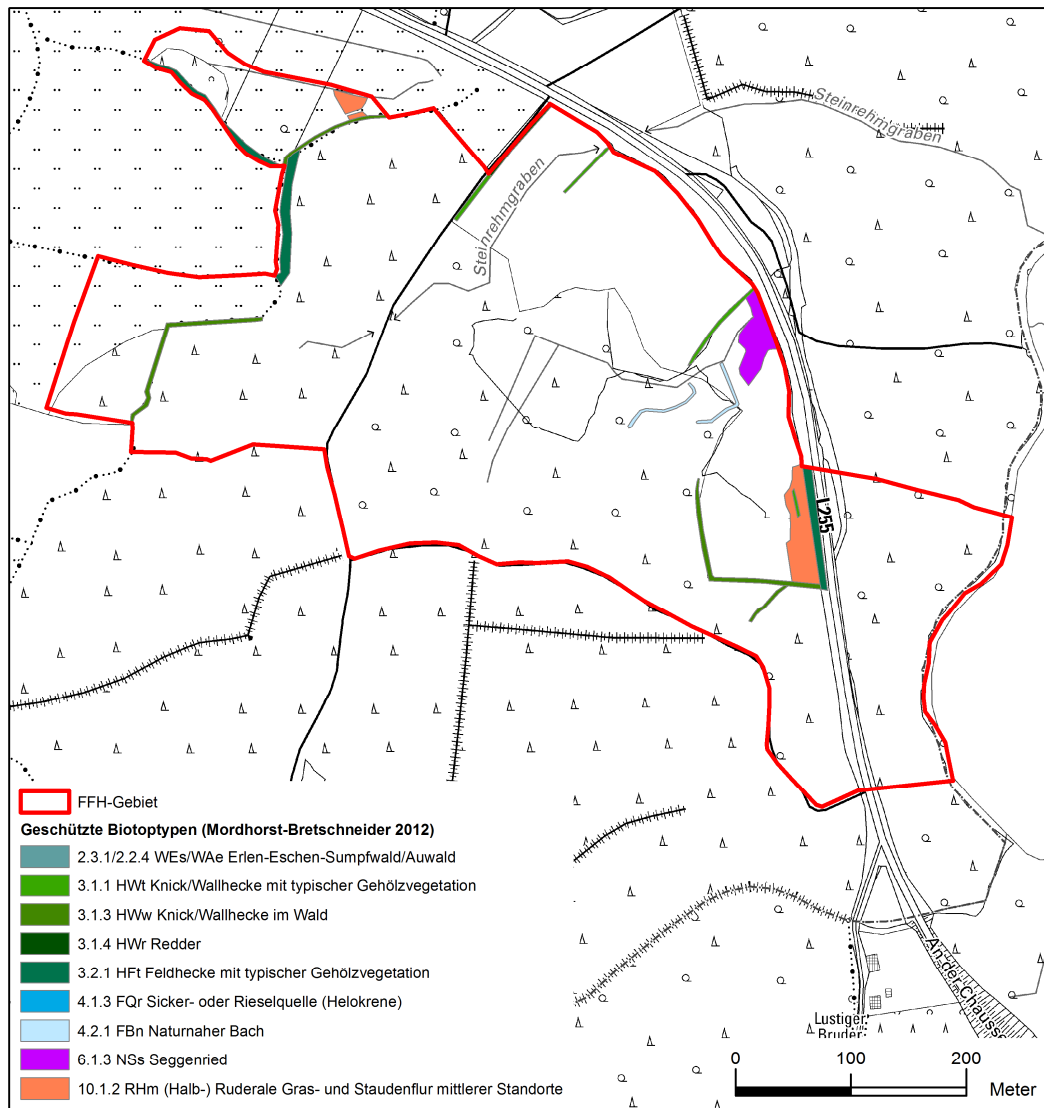
Stand: 01.04.2014

Bearbeitung:
Lokale Aktion
Naturpark Westensee – Obere Eider

fachlich: Aiko Huckauf

kartogr./GIS: Aiko Huckauf

Anlage 4b: Geschützte Biotoptypen außerhalb der FFH-Lebensraumtypen (Mordhorst-Bretschneider 2012) (Karte 4)



Managementplan

1725-352 „Quellen am Großen Schierensee“

Karte 4 – Geschützte Biotoptypen –



Ministerium für Energiewende,
Landwirtschaft, Umwelt
und ländliche Räume
des Landes Schleswig-Holstein



Maßstab: 1 : 5.000

Stand: 01.04.2014

Bearbeitung:
Lokale Aktion
Naturpark Westensee – Obere Eider

Kartengrundlage: DGK5-V, ©LVermGeo-SH

fachlich: Aiko Huckauf

kartogr./GIS: Aiko Huckauf