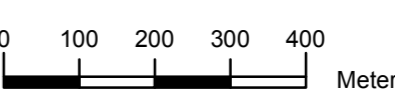
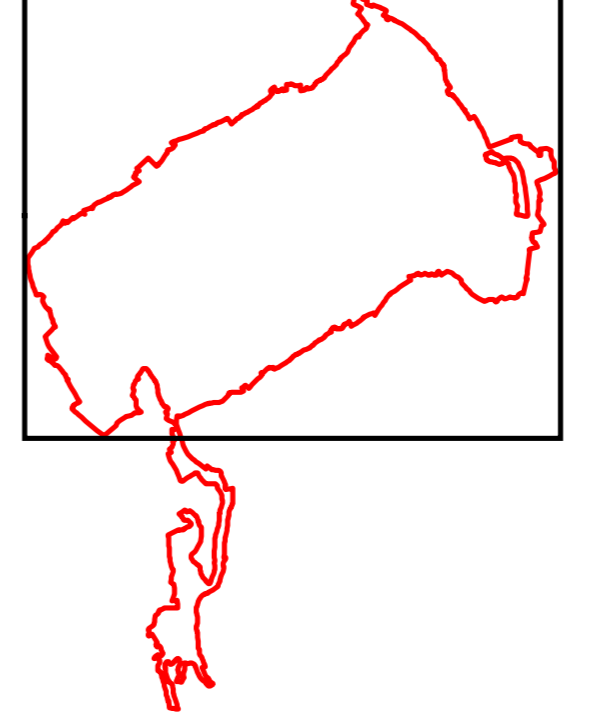


- ### Legende
- FFH-Gebiet "Wittensee und Flächen angrenzender Niederungen"
 - Biotoptypen** (§=gesetzl. geschützter Biotop)**
 - (WB) Bruchwald und -gebüsch (§)
 - (WE) Feucht- und Sumpfwald (§)
 - (WG) sonstiges Gebüsch (§?)
 - (WF) sonstiger flächenhaft nutzungsgeprägter Wald
 - (HW) Knick, Wallhecke (§)
 - (HF) Feldhecke, ebenerdig (§)
 - (HG) sonst. Gehölz
 - (FB) Bach §?
 - (FG) künstl. Fließgewässer, Graben
 - (FT) Tümpel (§)
 - (FK) Kleingewässer (§)
 - (FW) nat. oder naturgepr. Flachgewässer, Weiher (§)
 - (FS) See §?
 - (FX) künstl. oder künstl. überprägte Stillgewässer
 - (NS) Niedermoor Sumpf (§)
 - (NR) Landröhricht §?
 - (GM) mesophiles Grünland
 - (GN) seggen- und binsenreiche Naßwiese (§)
 - (GF) sonst. Feucht- und Naßgrünland
 - (GI) artenarmes Intensivgrünland
 - (AA) Acker
 - (RH) (halb-)ruderaler Gras- und Staudenflur
 - (SD) Dorfgebiet
 - (SE) Sport- und Erholungsanlage
 - (SG) (sonstige) Grünfläche
 - (SP) Grün- und Parkanlage
 - (SV) Verkehrsanlage / -fläche
- **Quelle EFTAS2011

Gebietsübersicht
Maßstab: 1:75.000



<h2>Managementplan</h2>		
FFH-Gebiet 1624-392 "Wittensee und Flächen angrenzender Niederungen"		
Karte 2a - Bestand Biotoptypen -		
Schleswig-Holstein Ministerium für Energiewende, Landwirtschaft, Umwelt und ländliche Räume	Maßstab: 1 : 10.000 Bearbeitung: Projektgruppe NATURA 2000	Stand: 24.03.2014 Seite 1 von 2
Kartengrundlage: DGK5-V, ©LVermGeo-SH	fachlich: 5N17	kartogr./GIS: LLUR 5315