

# Managementplan Anlage 7

für das FFH-Gebiet DE-1622-391 "Moore der Eider-Treene-Sorge-Niederung"  
und für das europäische Vogelschutzgebiet DE-1622-493 "Eider-Treene-Sorge-Niederung"  
-Teilgebiet Hohner See\_

Karte1c:  
Höhenschichten



1:10.000

Bearbeitung:  
Projektgruppe  
Natura 2000

SH Schleswig-Holstein  
Landesamt für Landwirtschaft,  
Umwelt und ländliche Räume

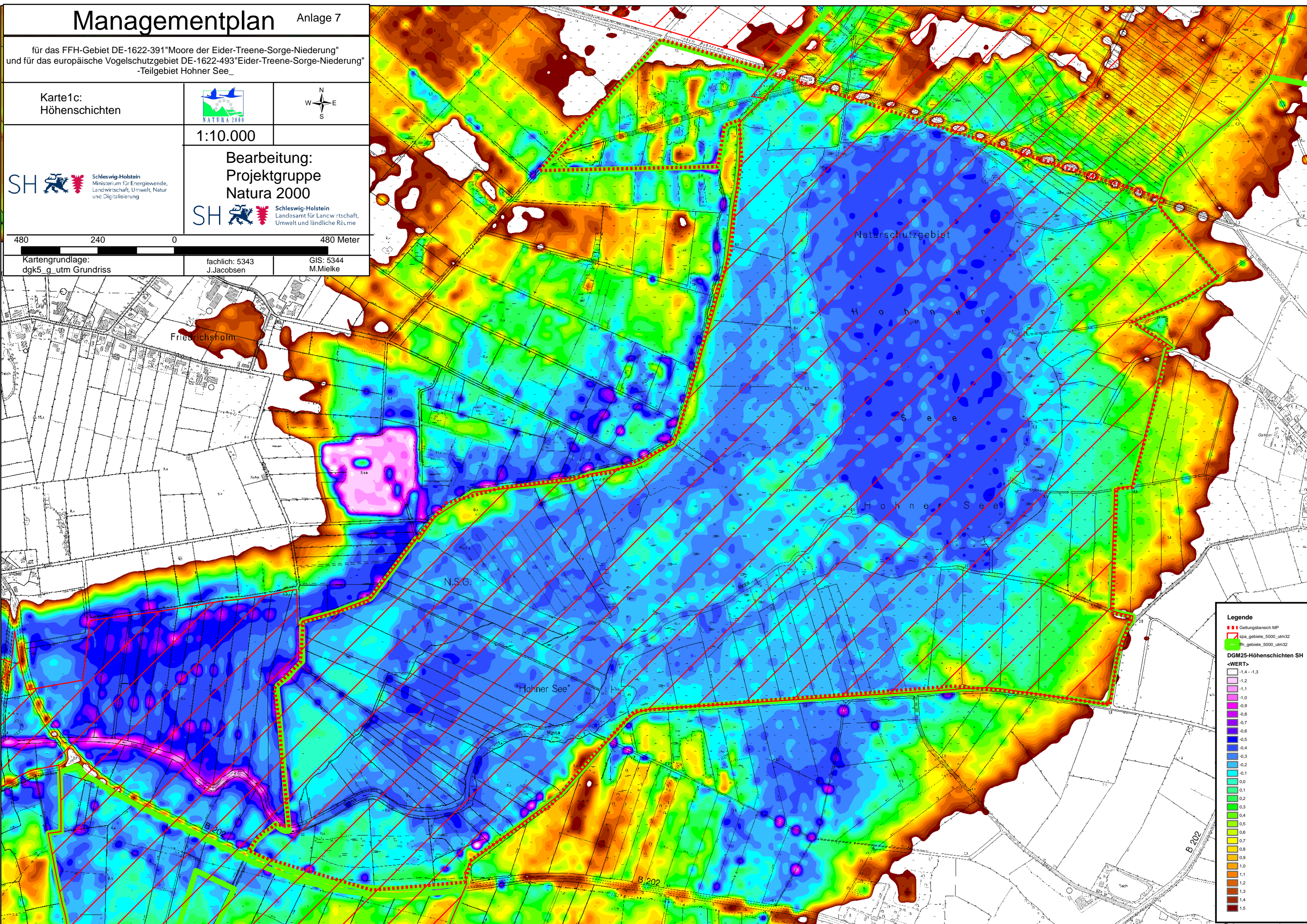
SH Schleswig-Holstein  
Ministerium für Energiewende,  
Landwirtschaft, Umwelt, Natur  
und Digitalisierung

480 240 0 480 Meter

Kartengrundlage:  
dgg5\_g\_utm Grundriss

fachlich: 5343  
J.Jacobsen

GIS: 5344  
M.Mielke



**Legende**

- Geltungsbereich MP
- spa\_gelbiete\_5000\_utm32
- fh\_gelbiete\_5000\_utm32

**DGM25-Höhenschichten SH**

<WERT>
-1,4 - -1,3
-1,2
-1,1
-1,0
-0,9
-0,8
-0,7
-0,6
-0,5
-0,4
-0,3
-0,2
-0,1
0,0
0,1
0,2
0,3
0,4
0,5
0,6
0,7
0,8
0,9
1,0
1,1
1,2
1,3
1,4
1,5