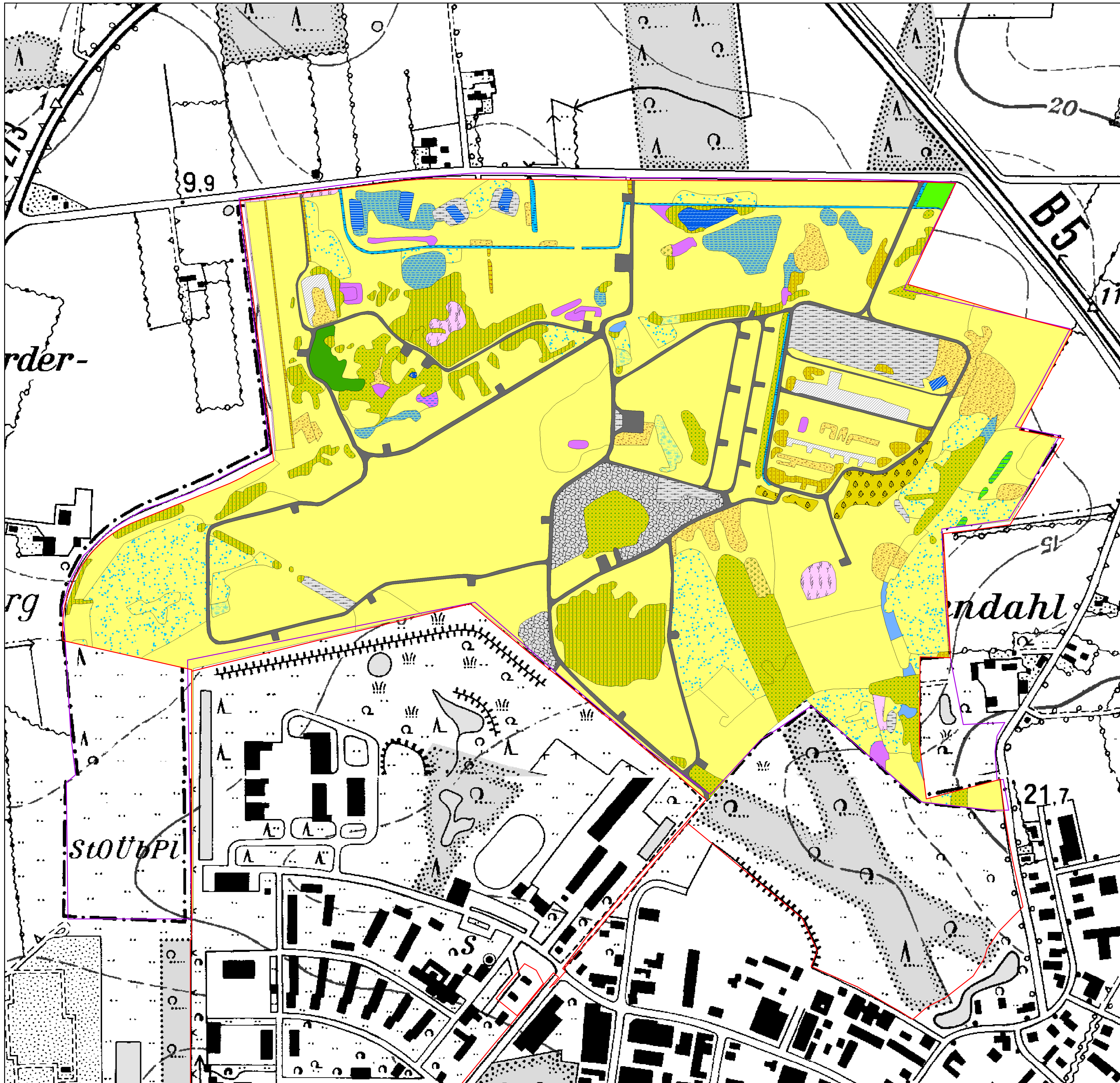
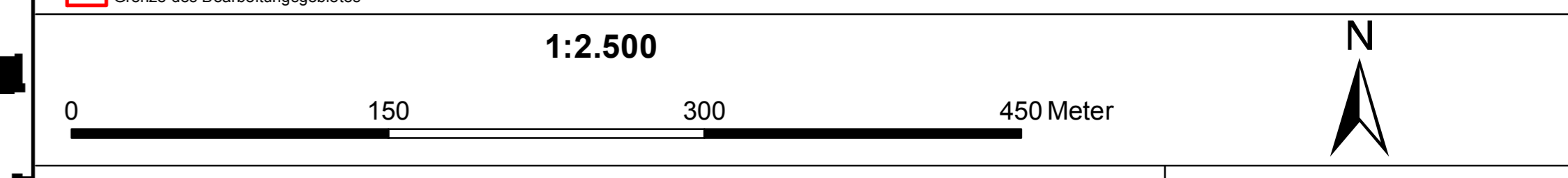


Naturschutzfachlicher Grundlagenteil FFH-Gebiet (DE 1420-301) "Standortübungsplatz Husum" auf dem Standortübungsplatz Schauendahl-Husum

- Biototypen nach Landesschlüssel -



- Wälder**
- HGF Fließgewässer begleitender Gehölzsaum
 - WFnHGx Nadelforststandortföhrendes Feldgehölz (nicht heimische Arten)
 - WFx sonstige Forstflächen mit heimischen Baumarten
- Kleingehölze**
- HG0 Einzelbaum/Baumgruppe
 - HG0(GM/RHm) Einzelbaum/Baumgruppe/mesophiles Grünland (halb-)ruderales Gras- und Staudenflur mittlerer Standorte
 - HG0(GM/RHm) Einzelbaum/Baumgruppe/mesophiles Grünland (halb-)ruderales Gras- und Staudenflur mittlerer Standorte
 - HGx sonstige Gehölze und Gehölzstrukturen
 - HGx/WGf sonstige Gehölze und Gehölzstrukturen/Gebüsche feuchter bis frischer Standorte
 - HGx/WGf/Rhm sonstige Gehölze und Gehölzstrukturen/Gebüsche feuchter bis frischer Standorte (halb-)ruderales Gras- und Staudenflur mittlerer Standorte
 - HGx/WGf/Rhm sonstige Gehölze und Gehölzstrukturen/standortföhrendes Feldgehölz (nicht heimische Arten)(halb-)ruderales Gras- und Staudenflur mittlerer Standorte
 - HGx sonstige naturnahes Feldgehölz
 - HGy/HGx sonstiges naturnahes Feldgehölz/sonstige Gehölze und Gehölzstrukturen
 - Hw0 Knick, gehölzfrei
 - HwX Knick mit standortfremden/nicht heimischen Gehölzen
 - HwX/Hw Knick mit standortfremden/nicht heimischen Gehölzen/Knick mit typischer Gehölzvegetation
 - HwX/Kn Knick mit standortfremden/nicht heimischen Gehölzen/ Biotope der Abgrabungs- und Aufschüttungsfächen
 - WbW Weidenfeuchtwald
 - WbW/WGf Weidenfeuchtwald/Gebüsche feuchter bis frischer Standorte
 - WGf Gebüsche feuchter bis frischer Standorte
 - WGf/HGx/GM Gebüsche feuchter bis frischer Standorte/ standortföhrendes Feldgehölz (nicht heimische Arten)/mesophiles Grünland
 - WGf/HGy Gebüsche feuchter bis frischer Standorte/sonstiges naturnahes Feldgehölz
 - WGf/RHm Gebüsche feuchter bis frischer Standorte/ ruderales Gras- und Staudenflur mittlerer Standorte
 - WGf/WbW Gebüsche feuchter bis frischer Standorte/ Weidenfeuchtwald
 - WGf/WbW/Gfy Gebüsche feuchter bis frischer Standorte/Weidenfeuchtwald/sonstige wechselfeuchte Wiese
 - WGf/WGf Gebüsche feuchter bis frischer Standorte/ standortföhrendes Feldgehölz (nicht heimische Arten)
 - WGx standortföhrendes Feldgehölz (nicht heimische Arten)
- Sümpfe, Moore und Röhrichte**
- NRf/GN Röhrlanzgras-Wasserschwammröhricht/nährstoffreiche Nasswiese
 - NRa Schilf-Röhrlanzgras-Tschimsen-Röhrichte
 - NsS Seggenried
 - NsU/GNm Seggenried/magere Nasswiese
- Heiden**
- THd
 - THf feuchte Sandheide
 - TH Trockenheide des Flachlandes
 - THf/THd Trockenheide des Flachlandes
- Gesteinsbiotope**
- SAGM/Gf Biotope der Abgrabungs- und Aufschüttungsfächen/mesophiles Grünland
 - SAGS Biotope der Abgrabungs- und Aufschüttungsfächen/Aufschüttungsfäche
 - SAGS/As Abgrabungs-/Aufschüttungsfäche
 - SAA Aufschüttungsfäche
 - SAGS/Tr Aufschüttungsfäche/mesophiles Grünland/kalkarme Sand-Magergras
 - SAGM/Tr Aufschüttungsfäche/mesophiles Grünland/artenarme Sukzessionsstadien
 - SAR/RHm Aufschüttungsfäche (halb-)ruderales Gras- und Staudenflur mittlerer Standorte
 - SAR/RHm/GM Aufschüttungsfäche (halb-)ruderales Gras- und Staudenflur mittlerer Standorte/mesophiles Grünland
 - SAR/Tr/GM Aufschüttungsfäche/mesophiles Grünland
 - SAR/Tr/GM Aufschüttungsfäche/artenarme Sukzessionsstadien/mesophiles Grünland
- Trocken- und Halbtrockenrasen**
- TrA kalkarme Sand-Magergras
 - TrA/As kalkarme Sand-Magergras/Aufschüttungsfäche
 - TrA/TrM kalkarme Sand-Magergras/ kalkreiche Halbtrockenrasen
 - TrM Borstgras-Rasen
- Grünland**
- GFfGN Flutrasen
 - GFfGN/nährstoffreiche Nasswiese
 - GFy sonstige wechselfeuchte Wiese
 - GFf/GNm sonstige wechselfeuchte Wiese (magere Nasswiese)
 - GFy/GM sonstige wechselfeuchte Wiese (mesophiles Grünland)
 - GFy sonstige wechselfeuchte Wiese
 - GM mesophiles Grünland
 - GM(Gf) mesophiles Grünland (sonstige wechselfeuchte Wiese)
 - GM(RHm) mesophiles Grünland (halb-)ruderales Gras- und Staudenflur mittlerer Standorte
 - GM(Gf) mesophiles Grünland/sonstige wechselfeuchte Wiese
 - GM/GM mesophiles Grünland/intensives Grünland auf mineralischen Standorten
 - GM(GNm) mesophiles Grünland/magere Nasswiese
 - GM(RHm) mesophiles Grünland (halb-)ruderales Gras- und Staudenflur mittlerer Standorte
 - GM/Tr mesophiles Grünland/artenarme Sukzessionsstadien
 - GM/WGf mesophiles Grünland/Gebüsche feuchter bis frischer Standorte
 - GM/WGf/RHm mesophiles Grünland/ Gebüsche feuchter bis frischer Standorte (halb-)ruderales Gras- und Staudenflur mittlerer Standorte
 - GMmu mesophiles Grünland
 - GMmu/WGf mesophiles Grünland/Gebüsche feuchter bis frischer Standorte
 - GN basenreiche, nährstoffarme Nasswiese
 - GN magere Nasswiese
 - GNf nährstoffreiche Nasswiese
- Gewässer**
- F0 funktionale Fließgewässer/Graben, Kanäle
 - FG kalk- und nährstoffreicher Graben
 - FGf kalk- und nährstoffreicher Graben/Fließgewässer begleitender Gehölzsaum
 - FKa/Sim naturnahes, nährstoffarmes Kleingewässer/oligo- bis mesotropher See
 - FKy sonstiges Kleingewässer
 - Fta Tümpel in landwirtschaftlich genutzter Fläche
 - Fxy sonstiges künstliches Stützgewässer
- Hochstauden- und Ruderalfluren**
- Rhm (halb-)ruderales Gras- und Staudenflur mittlerer Standorte
 - Rhm/RHm/RHs (halb-)ruderales Gras- und Staudenflur mittlerer Standorte (halb-)ruderales Gras- und Staudenflur trockener Standorte/artenarme Sukzessionsstadien
 - Rhm/SA (halb-)ruderales Gras- und Staudenflur mittlerer Standorte/Biotope der Abgrabungs- und Aufschüttungsfächen
- sonstiges**
- SAV/GM/RHm Lärm- und Sichtschutzwälle/mesophiles Grünland (halb-)ruderales Gras- und Staudenflur mittlerer Standorte
 - SV/GM/RHm Biotope der Verkehrsanlagen/ mesophiles Grünland frischer bis mäßig feuchter Standorte (halb-)ruderales Gras- und Staudenflur mittlerer Standorte
 - SV/SA Straßenverkehrsfläche/Kasernengelände
 - SVw
- Grenze FFH-Gebiet, Stand 2014 (BN)
 — Grenze des Bearbeitungsgebietes



Kartierung und Bearbeitung:

Bundesamt für Infrastruktur, Umweltschutz und Dienstleistungen der Bundeswehr
- GS II 4 (Naturschutz, Ökologie, Nachhaltigkeit) -

Bundesanstalt für Immobilienaufgaben
Bundesforstbetrieb Trave
Funktionsbereich Naturschutz

Projektgruppe EFTAS-PMB-NLU

Kartierzeitraum: 2009

Stand: Februar 2016