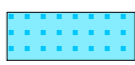


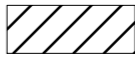
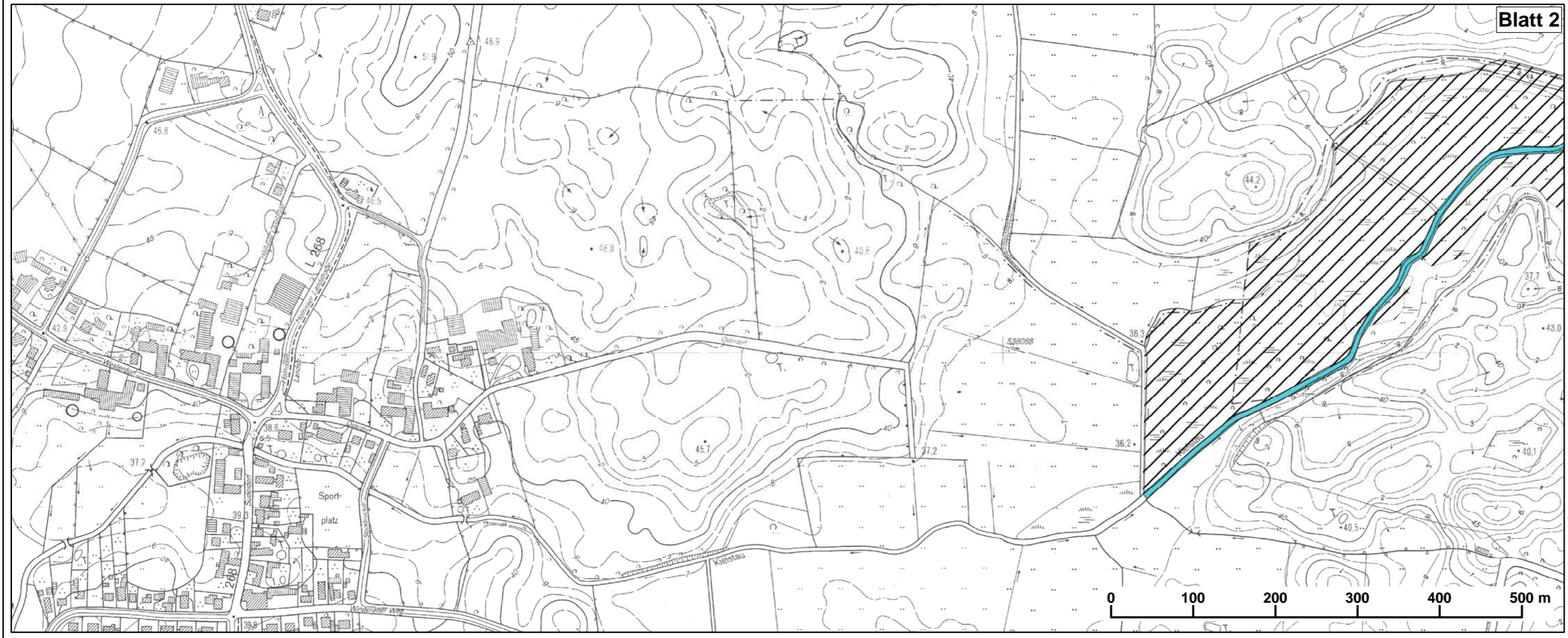


Blatt 1

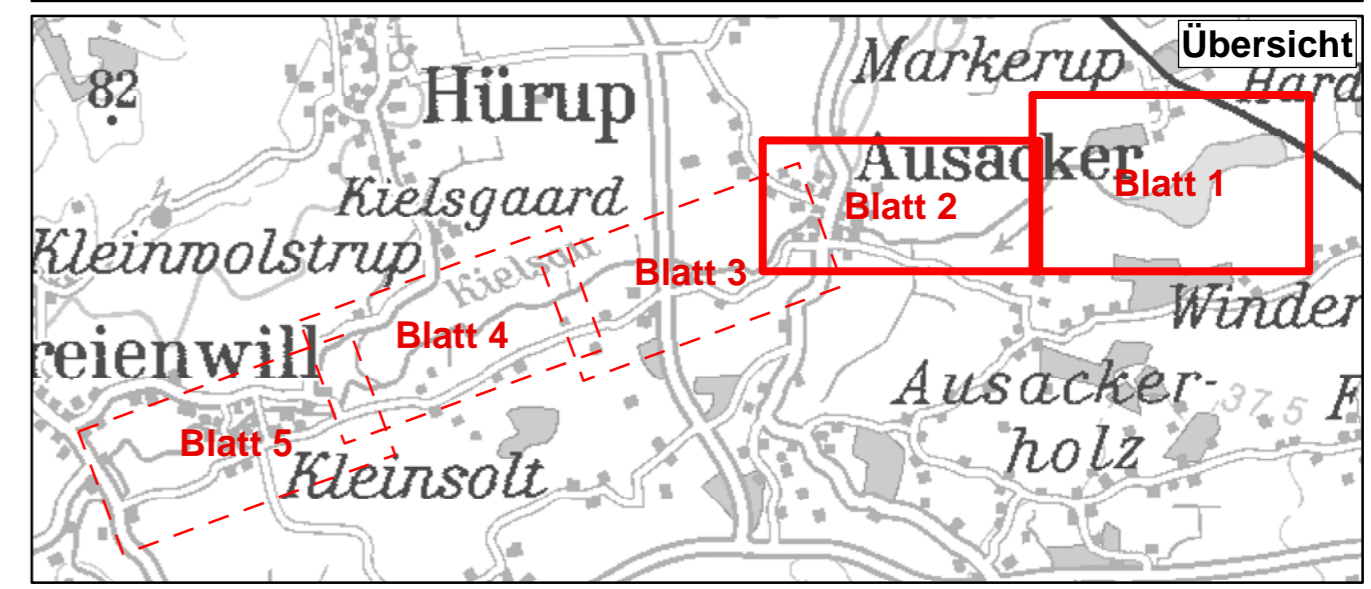
Monitoring Lebensraumtypen 2008

- FFH - Lebensraumtypen**
-  3150 eutropher See
 -  3260 Fließgewässer mit flutender Vegetation
 -  9130 Waldmeister-Buchenwald
 -  Kontakt- und Übergangsbiotope

Datenquelle:
Daten: PBM
Legende: LLUR



Blatt 2

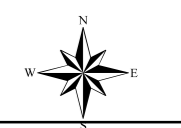


Übersicht

Managementplan

**1322-391 / Treene Winderatter See bis Friedrichstadt
und Bollingstedter Au
Teilgebiet: Winderatter See und Kielstau**

Karte 2b - Bestand - Blatt 1 + 2
(Blatt 3 - 5 enthalten keine FFH - LRT)



Ministerium für Energiewende,
Landwirtschaft, Umwelt
und ländliche Räume
des Landes Schleswig-Holstein



Maßstab: 1 : 5.000

Stand: 04.10.2012

Bearbeitung:
GFN



Kartengrundlage: DGK5-V, ©LVermGeo-SH

fachlich: I. Eiseid

kartogr./GIS: V. Pieper