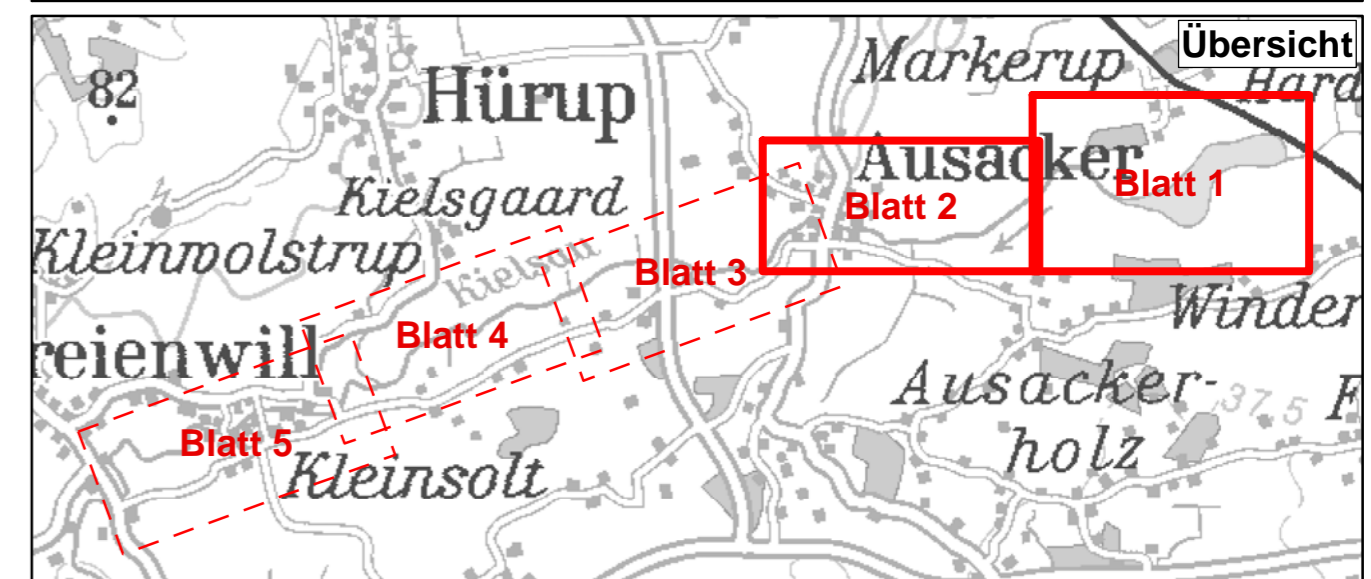
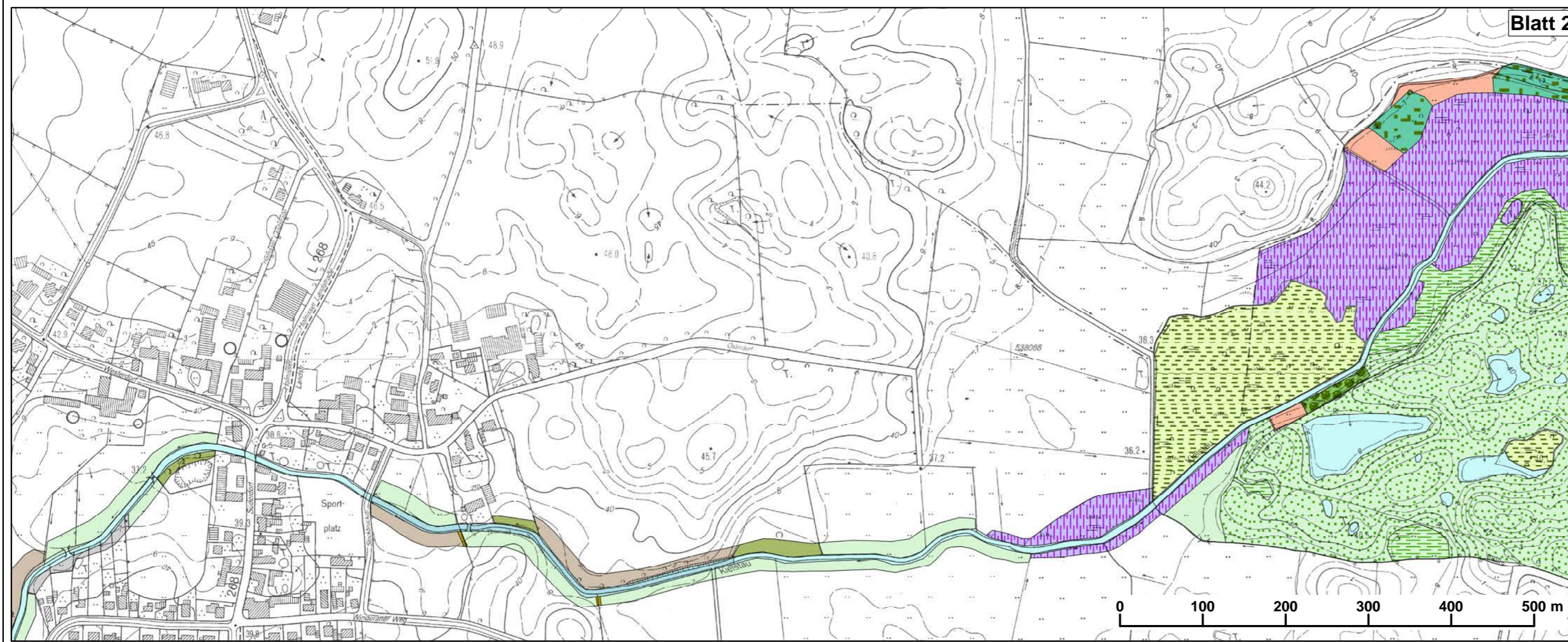


Monitoring Lebensraumtypen 2008

Biotoptypen

- (WB) Bruchwald und -gebüsch (§)
- (WE) Feucht- und Sumpfwald (§)
- (WM) mesophytischer (Buchen-)Wald
- (WG) sonstiges Gebüsch (§?)
- (WP) Pionierwald §?
- (HW) Knick, Wallhecke (§)
- (HG) sonst. Gehölz
- (FB) Bach §?
- (FG) künstl. Fließgewässer, Gräben
- (FT) Tümpel (§)
- (FK) Kleingewässer (§)
- (FS) See §?
- (NS) Niedermoor Sumpf (§)
- (NR) Landröhricht §?
- (GM) mesophiles Grünland
- (GN) seggen- und binsenreiche Naßwiese (§)
- (GF) sonst. Feucht- und Naßgrünland
- (GI) artenarmes Intensivgrünland
- (AA) Acker
- (RH) (halb-)ruderales Gras- und Staudenflur
- (SB) Stadtgebiet
- (SD) Dorfgebiet
- (SG) (sonstige) Grünfläche
- (SP) Grün- und Parkanlage
- (SV) Verkehrsanlage / -fläche

Datenquelle:
Daten: PBM
Legende: LLUR



Managementplan

**1322-391 / Treene Winderatter See bis Friedrichstadt
und Bollingstedter Au
Teilgebiet: Winderatter See und Kielstau**

Karte 2a - Bestand - Blatt 1 + 2		
Ministerium für Energiewende, Landwirtschaft, Umwelt und ländliche Räume des Landes Schleswig-Holstein	Maßstab: 1 : 5.000	Stand: 04.10.2012
Kartengrundlage: DGK5-V, ©LVermGeo-SH	Bearbeitung: GFN	GGV
	fachlich: I. Eiseid	kartogr./GIS: V. Pieper