

FFH-Folgemonitoring

Berichtsperiode 2007-2012

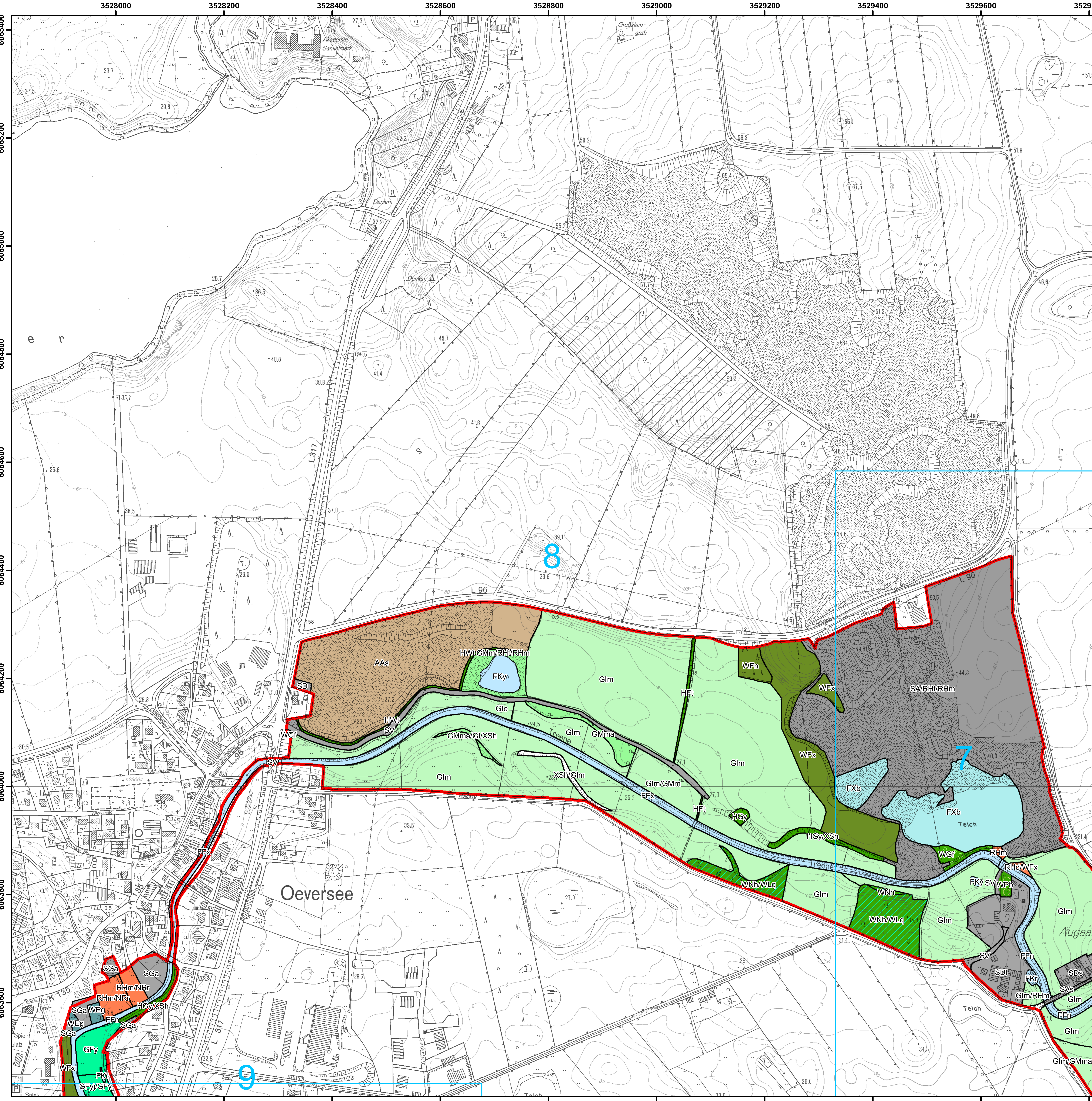
EU-Gebiets-Nr.: **1322-391**

Karte 8 von 40

Gebietsname: **Treene vom Winderatter See bis
Friedrichstadt und Bollingstedter Au**

Biotoptypen (kurz)

- | | |
|--|--|
| FFH-Gebietsgrenze | FX Künstl. oder künstl. überprägte Stillgewässer |
| Blattschnitt (mit Nummer) | FV Verlandungsbereiche |
| Beobachtungsfächen | MH Hoch- und Übergangsmoore |
| Biotoptypen | MS Moorstadien |
| WB Bruchwald und -gebüsch | NS Niedermoore, Sümpfe |
| WA Auenwald und -gebüsch | NR Landröhrichte |
| WE Feucht- und Sumpfwald | NU Uferstaudenfluren |
| WM Mesophytischer (Buchen-)Wald | TH Zwergstrauchheiden |
| WL Bodensaurer Wald | TR Mager- und Trockenrasen |
| WG Sonstiges Gebüsch | TB Binnendünen |
| WN Durch besondere Nutzungsformen geprägter Wald | GM Mesophiles Grünland |
| WF Sonstiger flächenhaft nutzungsgeprägter Wald | GN Seggen- und binsenreiche Nasswiesen |
| WP Pionierwald | GF Sonstiges Feucht- und Nassgrünland |
| WO Waldlichtungsflur | GI Artenarmes Intensivgrünland |
| HW Knicks, Wallhecken | AA Acker |
| HF Feldhecken, ebenerdig | RH (Halb-)Ruderales Gras- und Staudenfluren |
| HG Sonstige Gehölze | XS Steiler Hang im Binnenland |
| FQ Quellbereich | SB Stadtgebiete |
| FB Bach | SD Dorfgebiete |
| FF Fluss | SP Grün- und Parkanlagen |
| FG Künstl. Fließgewässer, Gräben | SE Sport- und Erholung |
| FT Tümpel | SG sonst. Grünflächen |
| FK Kleingewässer | SV Verkehrsflächen |
| FW Nat. oder naturgepr. Flachgewässer, Weiher | SA Abgrabungen und Aufschüttungen |
| FS Seen | |



Bildflüge:
RGB 2006, CIR 2004

Digitales Geländemodell:
ATKIS-DGM2

Stand:
01.04.2010

Geländekartierung: Planungsbüro
Mordhorst-Bretschneider GmbH



Topographische Daten: ©Landesvermessungsamt Schleswig-Holstein
Umweltdaten: ©Landesamt für Landwirtschaft, Umwelt und Ländliche Räume
CIR-Bildflug 2004: © Landesamt für Landwirtschaft, Umwelt und Ländliche Räume

