

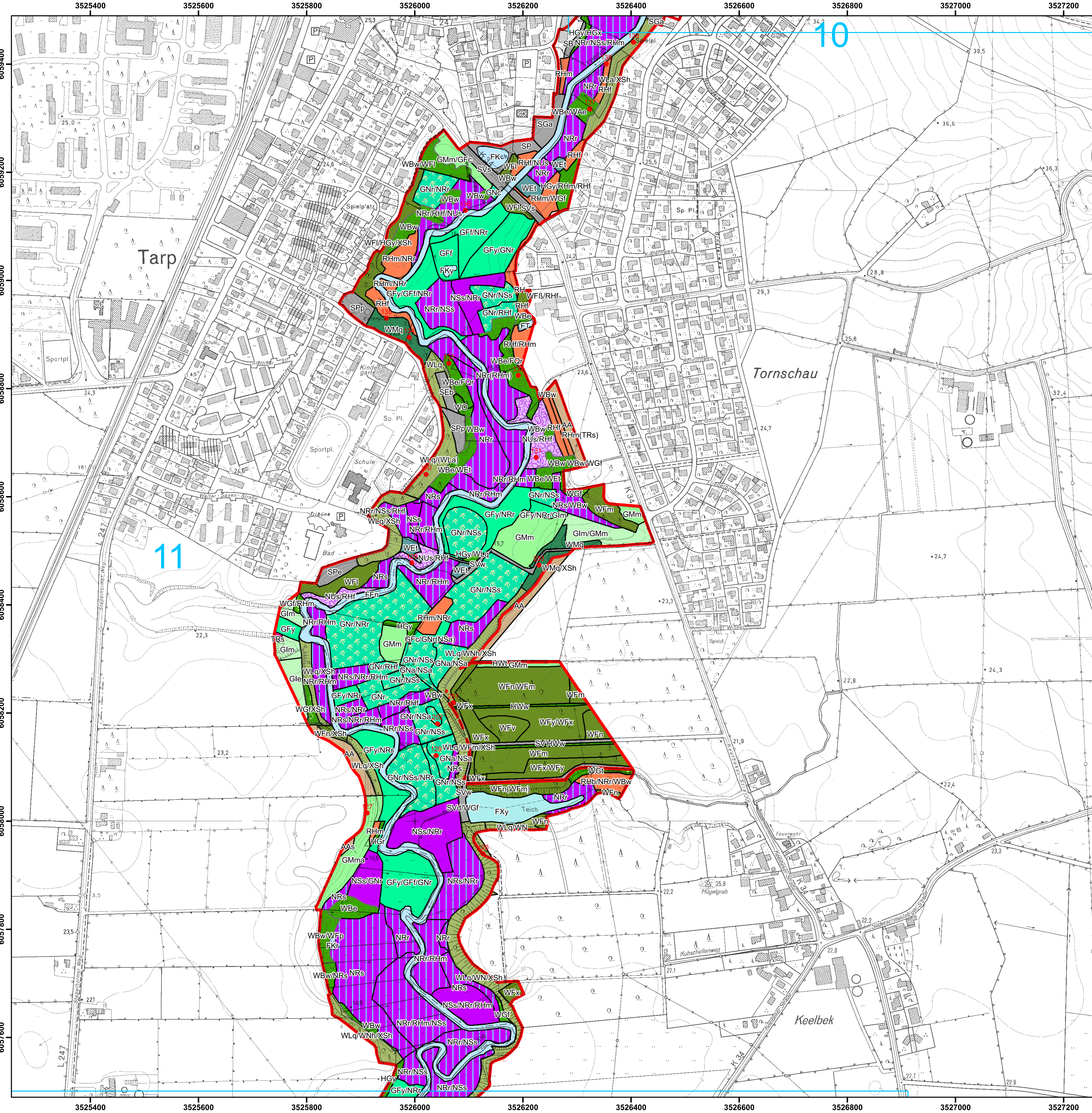
FFH-Folgemonitoring

Berichtsperiode 2007-2012

EU-Gebiets-Nr.: 1322-391

Karte 11 von 40

Gebietsname: **Treene vom Winderatter See bis Friedrichstadt und Bollingstedter Au**



Biotoptypen (kurz)

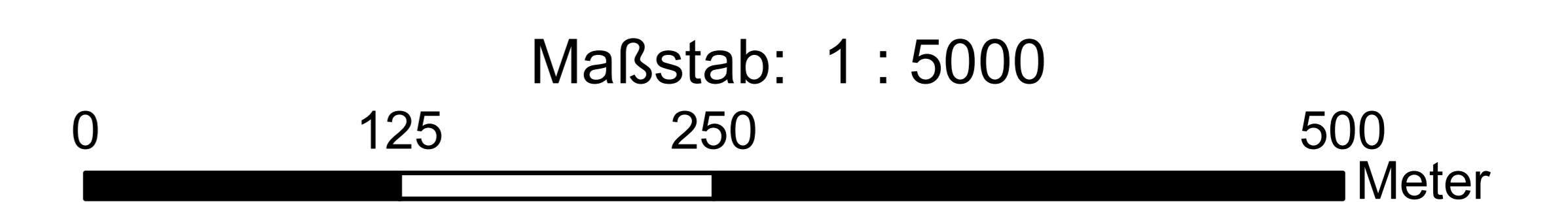
- FFH-Gebietsgrenze
- Blattschnitt (mit Nummer)
- Beobachtungsflächen
- Biotoptypen**
- WB Bruchwald und -gebüsch
- WA Auenwald und -gebüsch
- WE Feucht- und Sumpfwald
- WM Mesophytischer (Buchen-)Wald
- WL Bodensaurer Wald
- WG Sonstiges Gebüsch
- WN Durch besondere Nutzungsformen geprägter Wald
- WF Sonstiger flächenhaft nutzungsgeprägter Wald
- WP Pionierwald
- WO Waldlichtungsflur
- HW Knicks, Wallhecken
- HF Feldhecken, ebenerdig
- HG Sonstige Gehölze
- FB Bach
- FF Fluss
- FG Künstl. Fließgewässer, Gräben
- FT Tümpel
- FK Kleingewässer
- FW Nat. oder naturgepr. Flachgewässer, Weiher
- FS Seen
- FX Künstl. oder künstl. überprägte Stillgewässer
- FV Verlandungsbereiche
- MH Hoch- und Übergangsmoore
- MS Moorstadien
- NS Niedermoore, Sümpfe
- NR Landröhrichte
- NU Uferstaudenfluren
- TH Zwergstrauchheiden
- TR Mager- und Trockenrasen
- TB Binnendünen
- GM Mesophiles Grünland
- GN Seggen- und binsenreiche Nasswiesen
- GF Sonstiges Feucht- und Nassgrünland
- GI Artenarmes Intensivgrünland
- AA Acker
- RH (Halb-)Ruderales Gras- und Staudenfluren
- XS Steiler Hang im Binnenland
- SB Stadtgebiete
- SD Dorfgebiete
- SP Grün- und Parkanlagen
- SE Sport- und Erholung
- SG sonst. Grünflächen
- SV Verkehrsflächen
- SA Abgrabungen und Aufschüttungen

Bildflüge: RGB 2006, CIR 2004

Digitales Geländemodell: ATKIS-DGM2

Stand: 01.04.2010

Geländekartierung: Planungsbüro Mordhorst-Bretschneider GmbH



Topographische Daten: ©Landesvermessungsamt Schleswig-Holstein
Umweltdaten: ©Landesamt für Landwirtschaft, Umwelt und Ländliche Räume
CIR-Bildflug 2004: © Landesamt für Landwirtschaft, Umwelt und Ländliche Räume

