

# FFH-Folgemonitoring

Berichtsperiode 2007-2012

EU-Gebiets-Nr.: **2330-353**

Karte 1 von 1

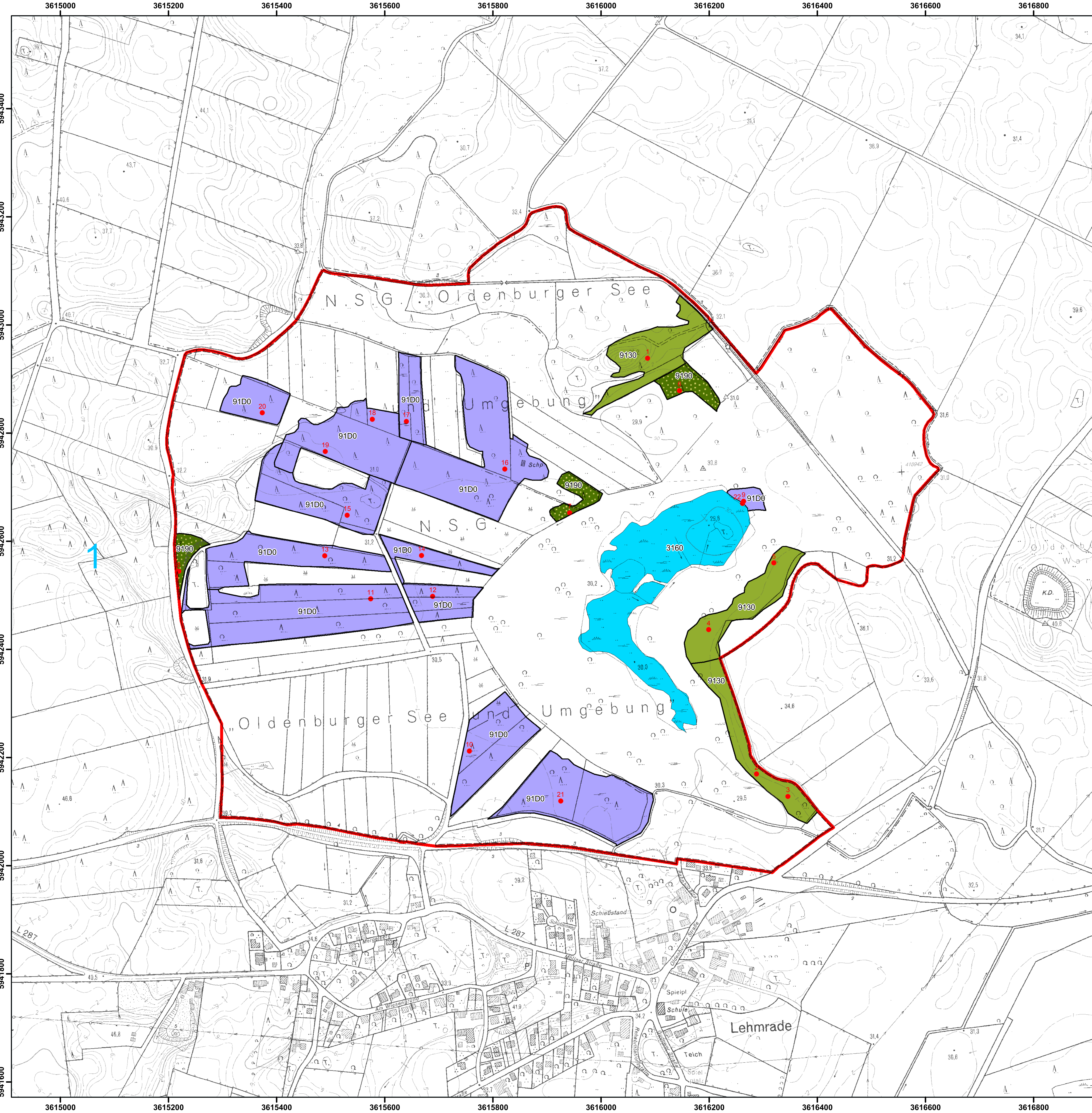
Gebietsname: **NSG Oldenburger See und Umgebung**

### FFH-Lebensraumtypen (LRT)

- FFH-Gebietsgrenze
- Blattschnitt (mit Nummer)
- Beobachtungsflächen

### Lebensraumtypen

- 3160 Dystrohe Seen und Teiche
- 9130 Wald,eister-Buchenwald
- 9190 bodensaurer Eichenwald auf Sand
- 91D0 Moorwald

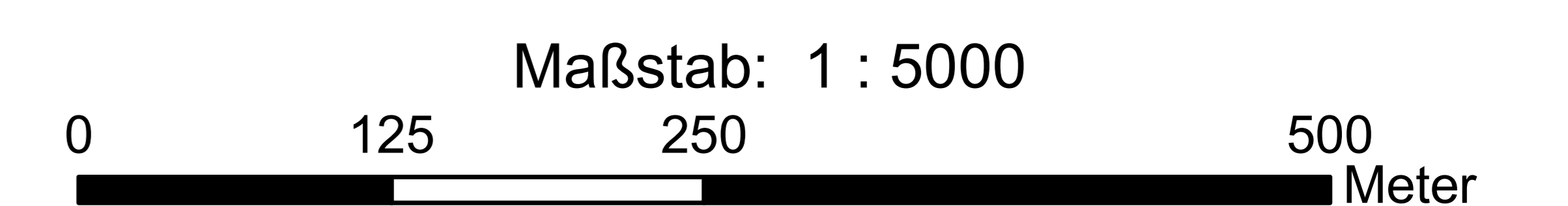


Bildflüge:  
RGB 2006, CIR 2004

Digitales Geländemodell:  
ATKIS-DGM2

Stand:  
15.03.2010

Geländekartierung:  
NLU - Projektgesellschaft mbH & Co. KG



Topographische Daten: ©Landesvermessungsamt Schleswig-Holstein  
Umweltdaten: ©Landesamt für Landwirtschaft, Umwelt und Ländliche Räume  
CIR-Bildflug 2004: © Landesamt für Landwirtschaft, Umwelt und Ländliche Räume

