

FFH-Folgemonitoring




Berichtsperiode 2007-2012

EU-Gebiets-Nr.: **2027-301**




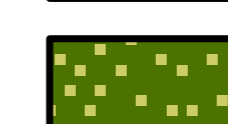


Karte 1 von 1

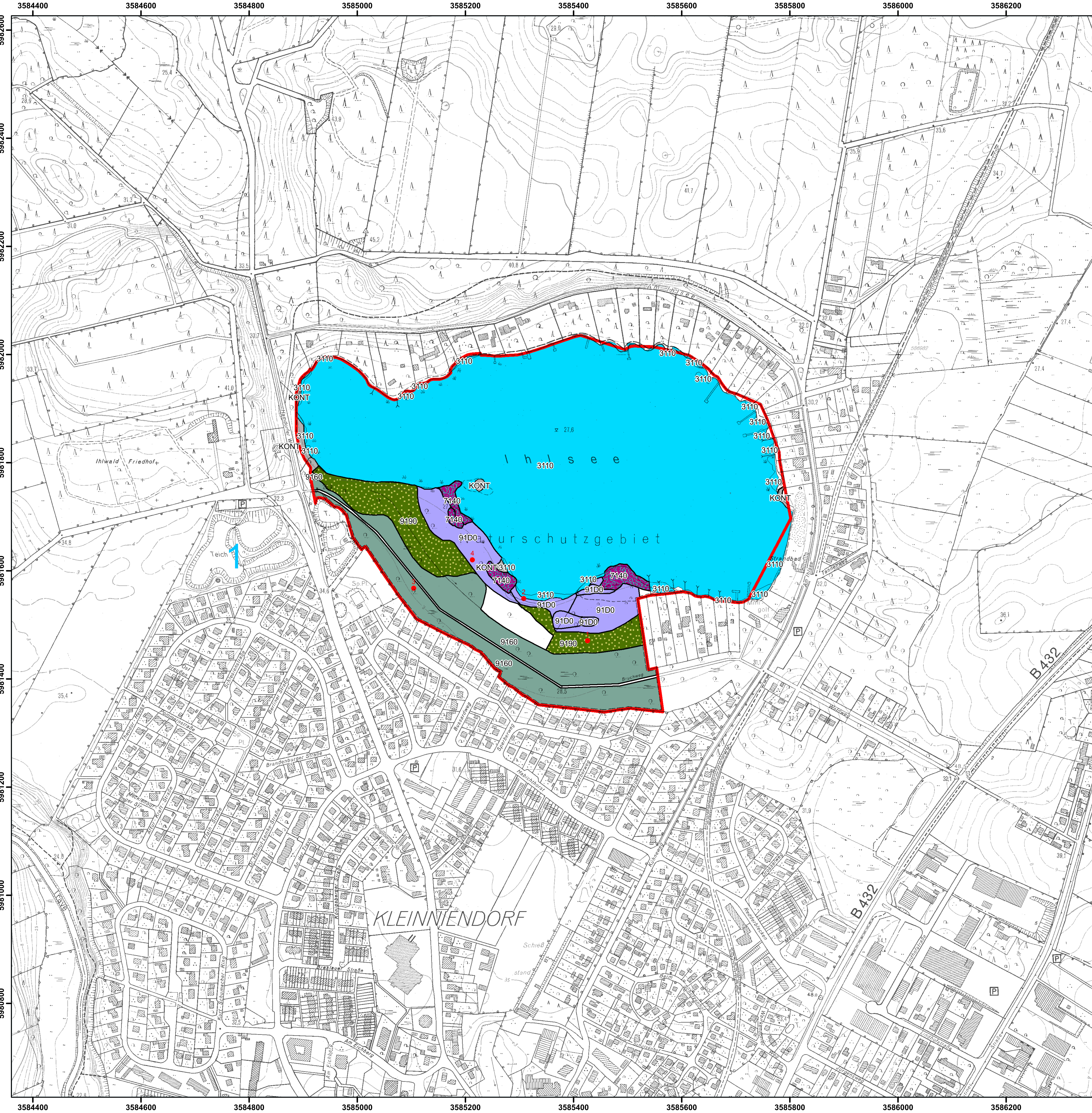
Gebietsname: **NSG Ihlsee und Ihlwald**

FFH-Lebensraumtypen (LRT)

-  FFH-Gebietsgrenze
-  Blattschnitt (mit Nummer)
-  Beobachtungsflächen

Lebensraumtypen

-  3110 Oligotrophe Gewässer
-  7140 Übergangsmoor
-  9160 Eichen- oder Eichen-Hainbuchenwald
-  9190 bodensaure Eichenwald auf Sand
-  91D0 Moorwald
-  Kontaktbiotope



Bildflüge:
RGB 2006, CIR 2004

Digitales Geländemodell:
ATKIS-DGM2

Stand:
20.03.2010

Geländekartierung: Planungsbüro
Mordhorst-Bretschneider GmbH

Maßstab: 1 : 5000



Topographische Daten: ©Landesvermessungsamt Schleswig-Holstein
Umweltdaten: ©Landesamt für Landwirtschaft, Umwelt und Ländliche Räume
CIR-Bildflug 2004: © Landesamt für Landwirtschaft, Umwelt und Ländliche Räume

