

FFH-Folgemonitoring

Berichtsperiode 2007-2012

EU-Gebiets-Nr.: **1719-391**

Karte 19 von 20

Gebietsname: **Untereider**

FFH-Lebensraumtypen (LRT)

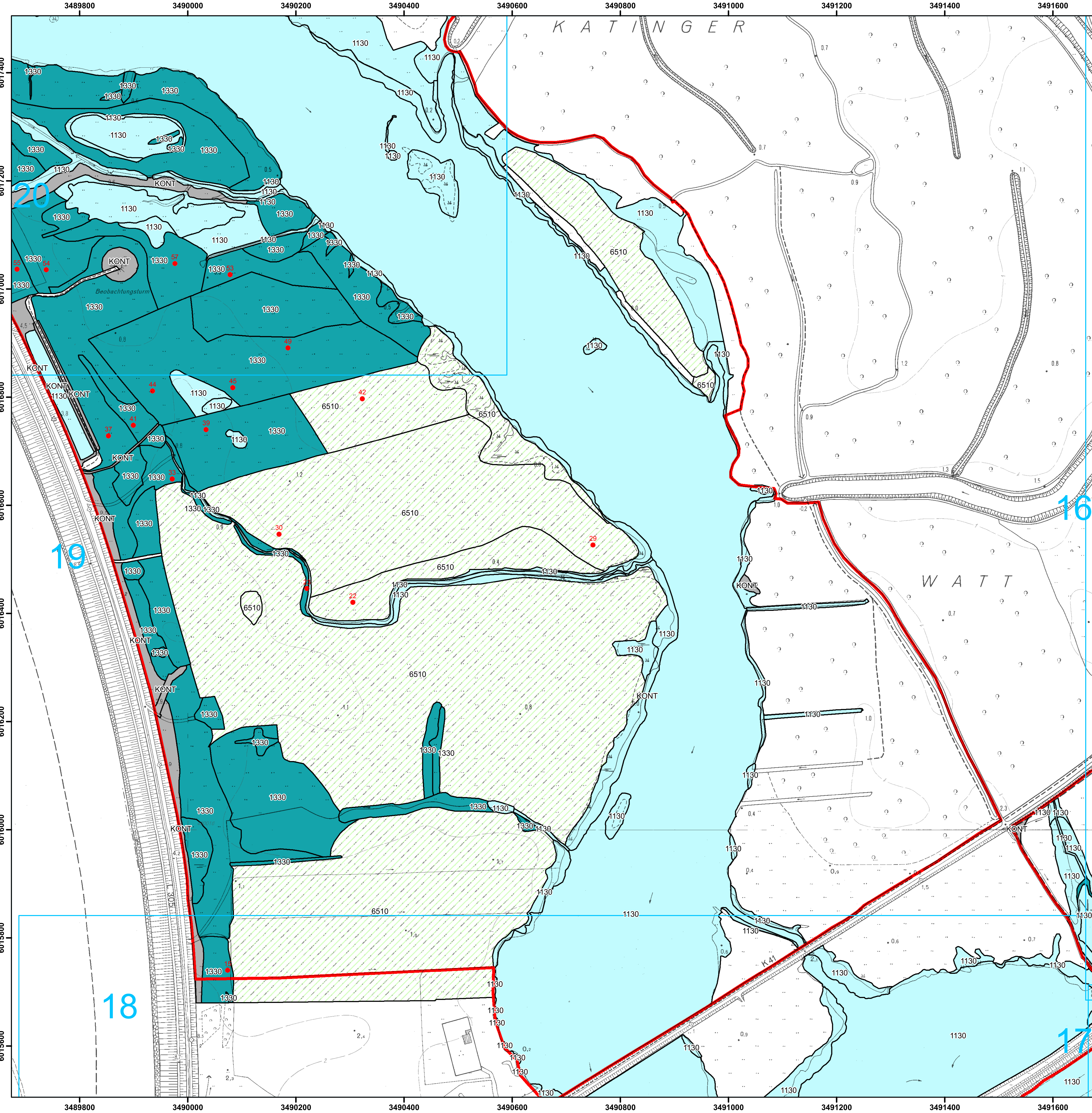
- FFH-Gebietsgrenze
- Blattschnitt (mit Nummer)
- Beobachtungsflächen

Lebensraumtypen

- 1130 Ästuar
- 1320 Schlickgrasbestände
- 1330 Atlantische Salzwiesen
- 6430 Feuchte Hochstaudenflur
- 6510 Mähwiese

Kontakt- und Übergangsbiotope

- 1130 Ästuar
- 1330 Atlantische Salzwiesen
- 6510 Mähwiese
- Kontaktbiotope



Bildflüge:
RGB 2006, CIR 2004

Digitales Geländemodell:
ATKIS-DGM2

Stand:
06.04.2010

Geländekartierung: Planungsbüro
Mordhorst-Bretschneider GmbH

Maßstab: 1 : 5000



Topographische Daten: ©Landesvermessungsamt Schleswig-Holstein
Umweltdaten: ©Landesamt für Landwirtschaft, Umwelt und Ländliche Räume
CIR-Bildflug 2004: © Landesamt für Landwirtschaft, Umwelt und Ländliche Räume

