

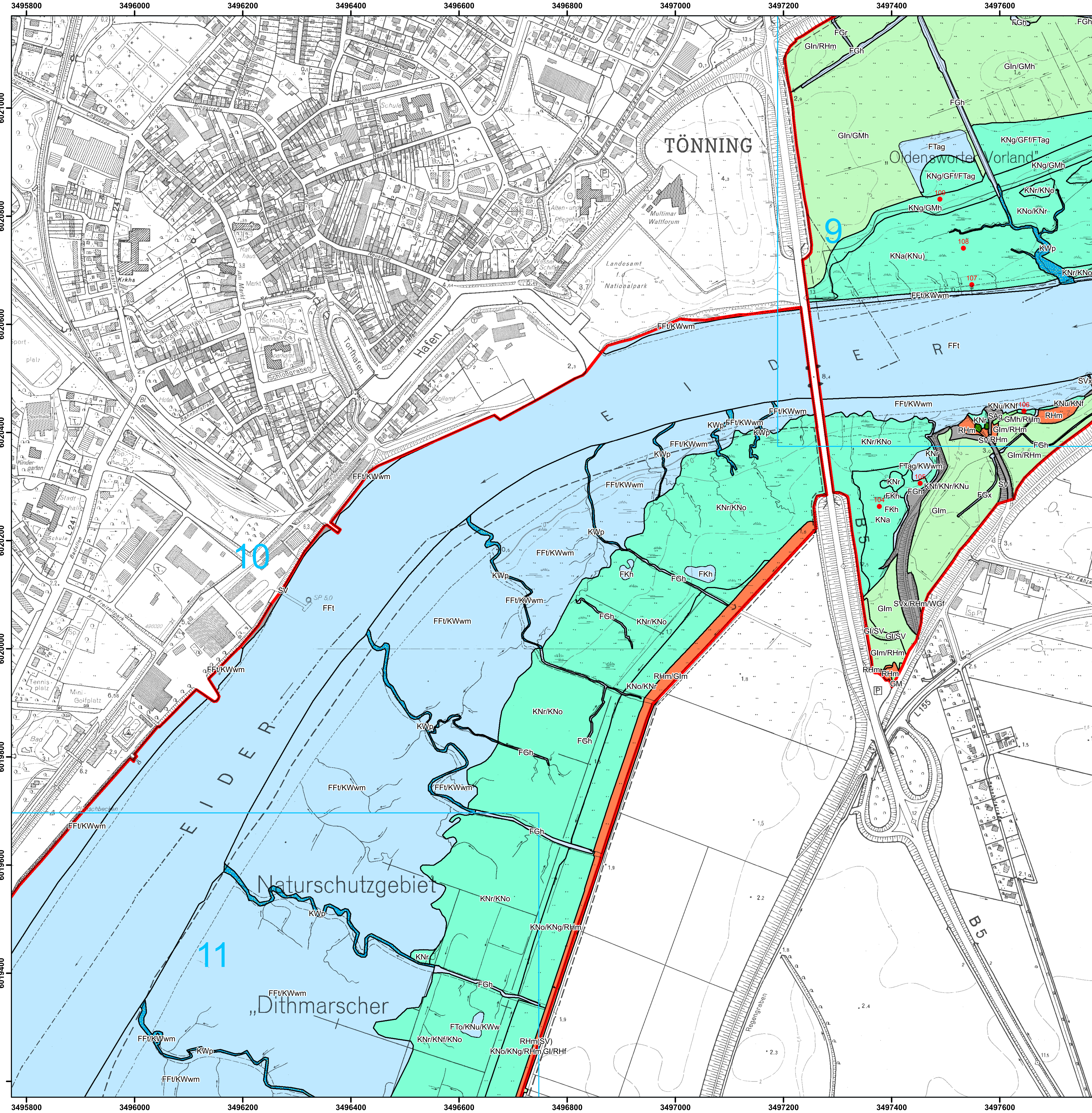
# FFH-Folgemonitoring

Berichtsperiode 2007-2012

EU-Gebiets-Nr.: 1719-391

Karte 10 von 20

Gebietsname: Untereider



### Biotoptypen (kurz)

- FFH-Gebietsgrenze
- Blattschnitt (mit Nummer)
- Beobachtungsflächen

### Biotoptypen

- KW Wattbereich
- KN Salzwiesen und Röhrichte der Nordsee
- WB Bruchwald und -gebüsch
- WF Sonstiger flächenhaft nutzungsgeprägter Wald
- WP Pionierwald
- HG Sonstige Gehölze
- FF Fluss
- FG Künstl. Fließgewässer, Gräben
- FT Tümpel
- FK Kleingewässer
- NS Niedermoore, Sümpfe
- NR Landröhrichte
- NP Pioniervegetation (wechsel-)nasser Standorte
- NU Uferstaudenfluren
- GM Mesophiles Grünland
- GN Seggen- und binsenreiche Nasswiesen
- GF Sonstiges Feucht- und Nassgrünland
- GI Artenarmes Intensivgrünland
- RH (Halb-)Ruderales Gras- und Staudenfluren
- SE Sport- und Erholung
- SV Verkehrsflächen
- SA Abgrabungen und Aufschüttungen

Bildflüge:  
RGB 2006, CIR 2004

Digitales Geländemodell:  
ATKIS-DGM2

Stand:  
06.04.2010

Geländekartierung: Planungsbüro  
Mordhorst-Bretschneider GmbH

Maßstab: 1 : 5000



Topographische Daten: ©Landesvermessungsamt Schleswig-Holstein  
Umweltdaten: ©Landesamt für Landwirtschaft, Umwelt und Ländliche Räume  
CIR-Bildflug 2004: © Landesamt für Landwirtschaft, Umwelt und Ländliche Räume

