







# FFH-Folgemonitoring

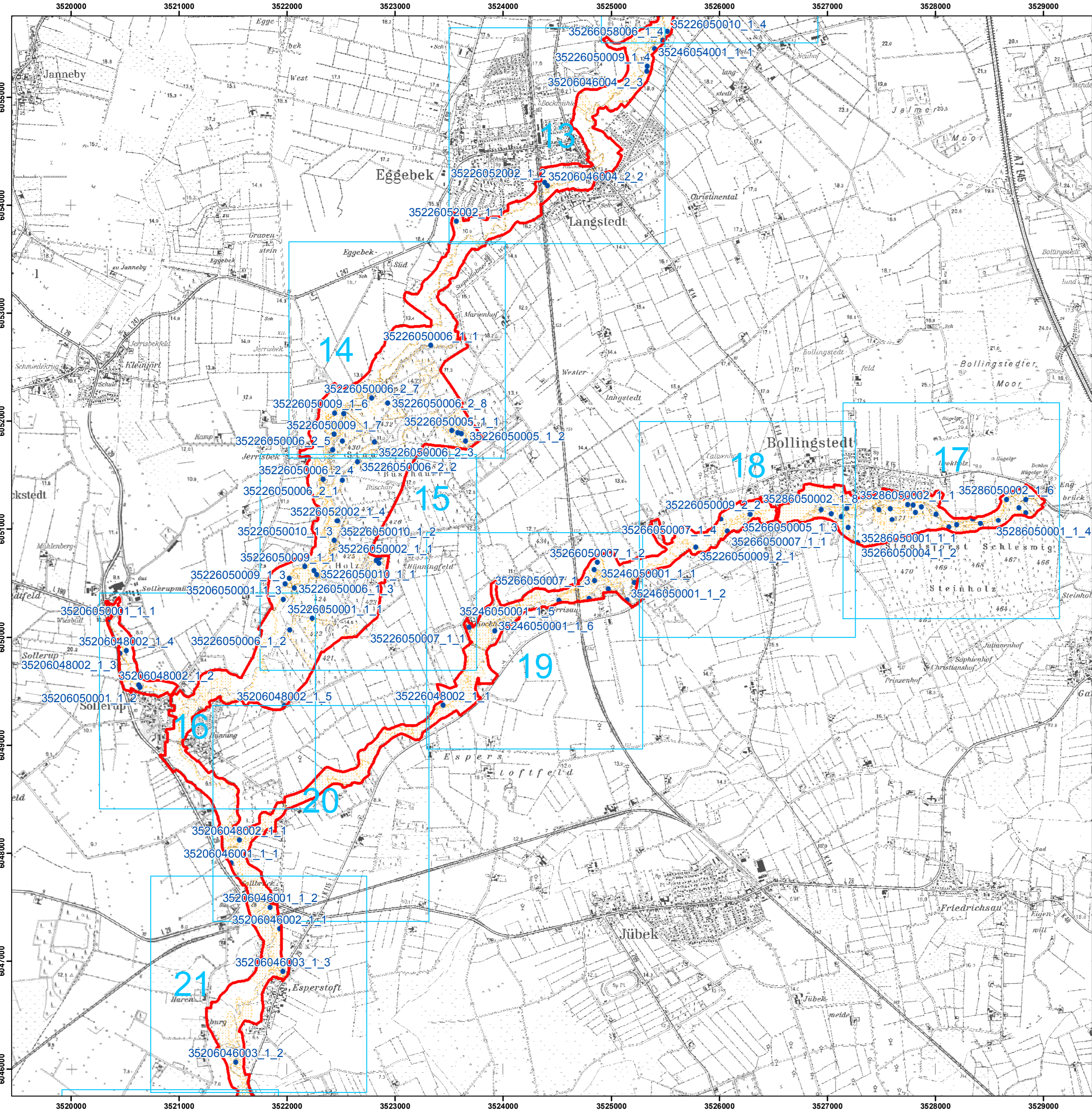
Berichtsperiode 2007-2012

EU-Gebiets-Nr.: **1322-391**

Gebietsname: **Treene vom Winderatter See bis  
Friedrichstadt und Bollingstedter Au**

## Übersicht 3 von 6

-  FFH-Gebietsgrenze
-  Blattschnitt (mit Nummer)
-  Beobachtungsflächen
-  Biotop



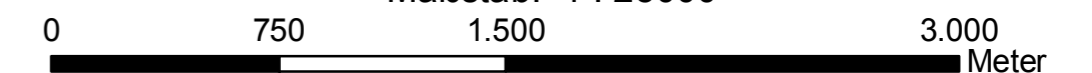
Bildflüge:  
RGB 2006, CIR 2004

Digitales Geländemodell:  
ATKIS-DGM2

Stand:  
12.03.2010

Geländekartierung: Planungsbüro  
Mordhorst-Bretschneider GmbH

Maßstab: 1 : 25000



Topographische Daten: ©Landesvermessungsamt Schleswig-Holstein  
Umweltdaten: ©Landesamt für Landwirtschaft, Umwelt und Ländliche Räume  
CIR-Bildflug 2004: © Landesamt für Landwirtschaft, Umwelt und Ländliche Räume

